



ТОЧКА  **РОСТА**

Типовой дизайн-проект Центров образования естественно-научной и технологической направленностей “Точка роста”

Федеральный проект «Современная школа»
национального проекта «Образование»

Министерство образования,
науки и молодежной политики
Нижегородской области

УСЛОВНЫЕ ОБОЗНАЧЕНИЯ

I. Химическая и биологическая лаборатория

Оборудование:

1. Рабочий стол преподавателя
2. Демонстрационный стол
3. Мобильные парты учеников
4. Лабораторные столы для практической работы
5. Стеллажи для демонстрационного материала и шкафы
6. Вытяжной шкаф
7. Лабораторная мойка со стеллажом для сушки посуды

II. Физическая лаборатория.

Оборудование:

1. Рабочий стол преподавателя
2. Верстаки для точных лабораторных работ
3. Мобильные парты учеников
4. Стеллажи для демонстрационного материала и шкафы

III. Технологическая лаборатория.

Оборудование:

1. Рабочий стол преподавателя
2. Столы для теории, сборки роботов
3. Компьютерные столы учеников
4. Испытательный стол для роботов
5. Открытые и закрытые стеллажи для методического материала
6. Верстак для оборудования (3D-принтер, фрезерный станок и др.)

IV. Помещения общего пользования. Рекреация или библиотека

Оборудование:

1. Стол для группового досуга
2. Столы для индивидуального досуга
3. Столы для настольных игр
4. Мягкая мебель для отдыха

Основной сценарий размещения центра в уже сложившейся инфраструктуре школы

Где разместить?

Пространства

1. Химическая
и биологическая
лаборатории

На базе уже существующего кабинета химии/биологии
(как правило, в небольших школах эти предметы
изучаются в одном кабинете)

2. Физическая
лаборатория

На базе уже существующего
кабинета физики

3. Технологическая
лаборатория

На базе уже существующего кабинета/кабинетов
технологии, информатики

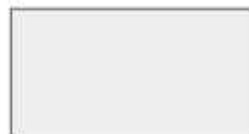
4. Дополнительные
помещения

На базе уже существующих рекреаций,
библиотеки, актового зала

Стены. Основной цвет



RAL 9010
чистый белый



RAL 9003
сигнально-белый



RAL 9016
транспортный белый



RAL 9001
кремово-белый



RAL 1013
жемчужно-белый

Для основного цвета стен рекомендуется использовать один из представленных оттенков белого. Такие цвета как сочетаются с яркими акцентами на стенах и мебели, так и хорошо выглядят в нейтральном интерьере.

Стены. Акцентный цвет



RAL 4001
красно-сиреневый



RAL 4008
сигнальный фиолетовый



RAL 5007
бриллиантово-синий



RAL 5012
голубой



RAL 5015
небесно-синий



RAL 6010
травяной зеленый



RAL 6017
майский зеленый



RAL 2003
пастельно-оранжевый



RAL 2011
насыщенно-оранжевый



RAL 2002
алый



RAL 1003
сигнальный желтый



RAL 1023
транспортно-желтый



RAL 1019
серо-бежевый

Акцентный цвет может использоваться как вспомогательный к основному: для добавления яркости в интерьере, зонирования, навигации.

Можно применять и другие оттенки, если это оправдано общим дизайном.

Мы предлагаем следующий цвет лабораторий:

Химическая лаборатория

Физическая лаборатория

Биологическая лаборатория

Технологическая лаборатория

Дополнительные помещения

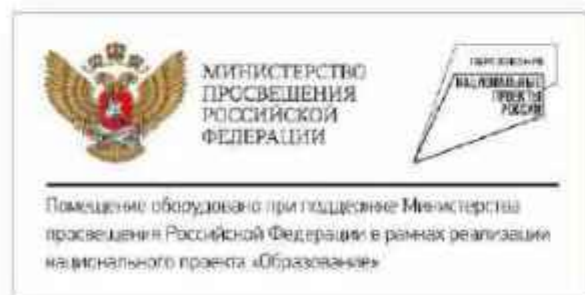
Дополнительные элементы и фирменные знаки



Настенный фирменный знак для белых и светлых стен



Настенный фирменный знак для цветных стен

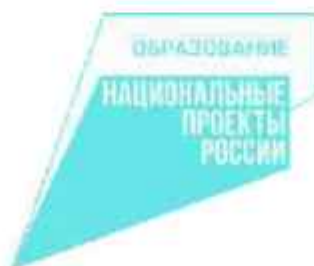


Табличка

Внутри учебных помещений размещается один фирменный знак «Точка Роста» и одна информационная табличка (со знаком национального проекта «Образование» и гербом Министерства просвещения РФ).

Достаточно разместить фирменный знак и табличку в основных учебных помещениях.

Дополнительные помещения (рекреации, библиотеки) нет необходимости брендировать этими элементами.



Знак "Национальные проекты России. Образование"



Навигационная табличка

Охранное поле фирменного знака

Охранное поле — это минимально допустимое расстояние от фирменного знака до других изображительных или текстовых элементов макета (исключением являются случаи кобрендинга), а также

до границ макета. Не допускается размещение графических или текстовых элементов внутри охранного поля.

$\frac{1}{2}x$		
x		
$\frac{1}{2}x$		

Допустимые цветовые схемы использования фирменного знака

Полноцветная версия фирменного знака размещается только на белом фоне.

Полноцветный



Черный монохром используется только на белом фоне при печати в одну краску или в специальных случаях (внедрение в фирменный стиль другого мероприятия).

Черный монохром



Белый монохром используется на любом цветном и неоднотонном фоне.

Белый монохром



Дополнительные элементы и фирменные знаки



В холле школы размещается брендированный информационный стенд. В ячейках может размещаться информация на усмотрение администрации школы о «Точке Роста» данной школы: описание, фотографии, расписание, мероприятия, объявления и пр.

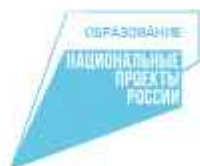
Дополнительные идеи брендирования стен учебных помещений

Всегда используйте графические файлы из оригинальных макетов — не пытайтесь создавать их самостоятельно.

Фирменный знак НПО может размещаться в интерьере на любой свободной стене. Знак должен быть выполнен согласно фирменному стилю. Рисунок наносится с помощью настенной наклейки или выкраски по трафарету в один цвет.

Графику лучше размещать на разных стенах с основным фирменным знаком.

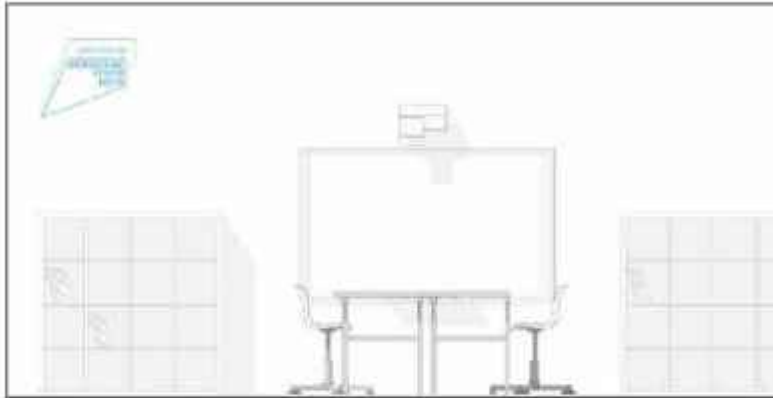
Фирменный знак НПО



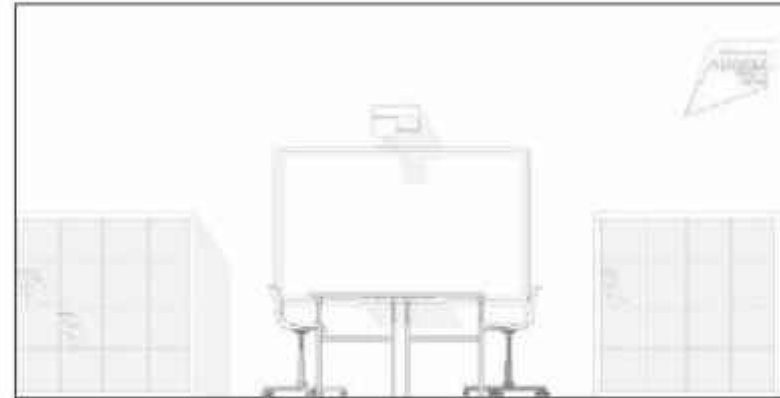
CMYK
RGB

50; 0; 0; 10
100; 189; 225

Идеи брендинга стен. Примеры использования



Для белых или очень светлых стен. Знак НПО в фирменном голубом цвете (используется, только если он гармонично выглядит с другими цветами в интерьере). Если сомневаетесь, то лучше использовать знак в сером цвете



Для белых или очень светлых стен. Знак НПО в светлом сером (серебристом) цвете или на тон темнее подложки



Для цветных стен. Знак НПО в белом цвете или на тон светлее подложки

Навигационная табличка

При входе в помещения центра «Точка Роста» размещается навигационная табличка с полноцветным фирменным знаком «Точка Роста» на белом фоне.

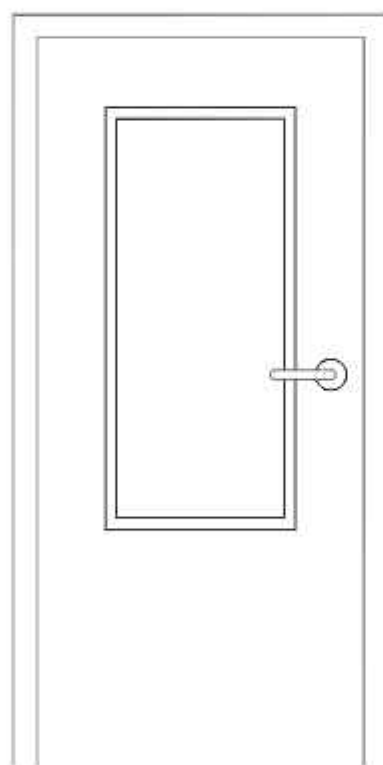


Технические характеристики

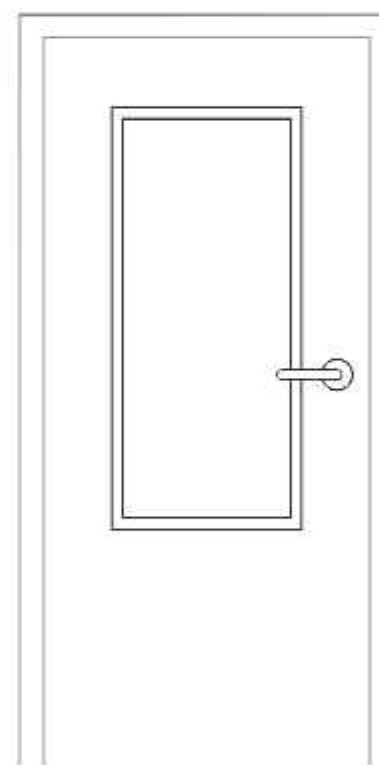
размер:	180×300 мм
материал:	ПВХ (толщина 3-5 мм) с печатью и защитной ламинацией
крепления:	на скрытых дистанционных держателях или вплотную к стене

Навигационная табличка. Примеры размещения

Табличку следует размещать, аккуратно выровняв с основной навигацией или расположив симметрично ей относительно входной двери.



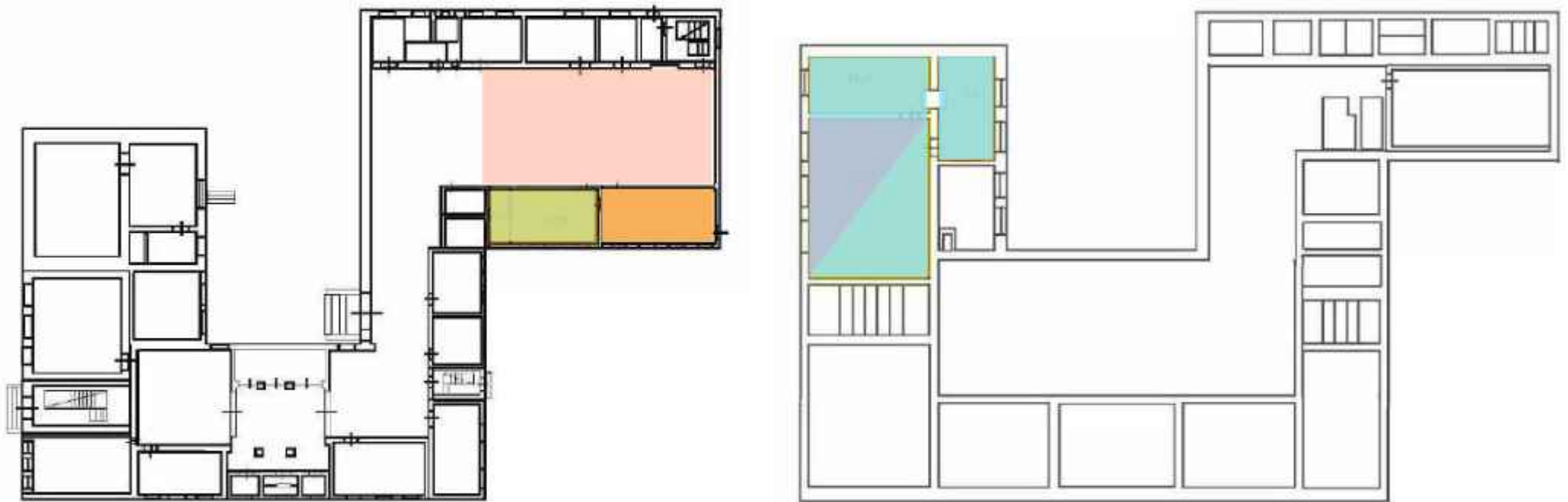
Навигационная табличка расположена симметрично относительно двери основной навигации помещений




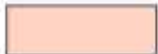


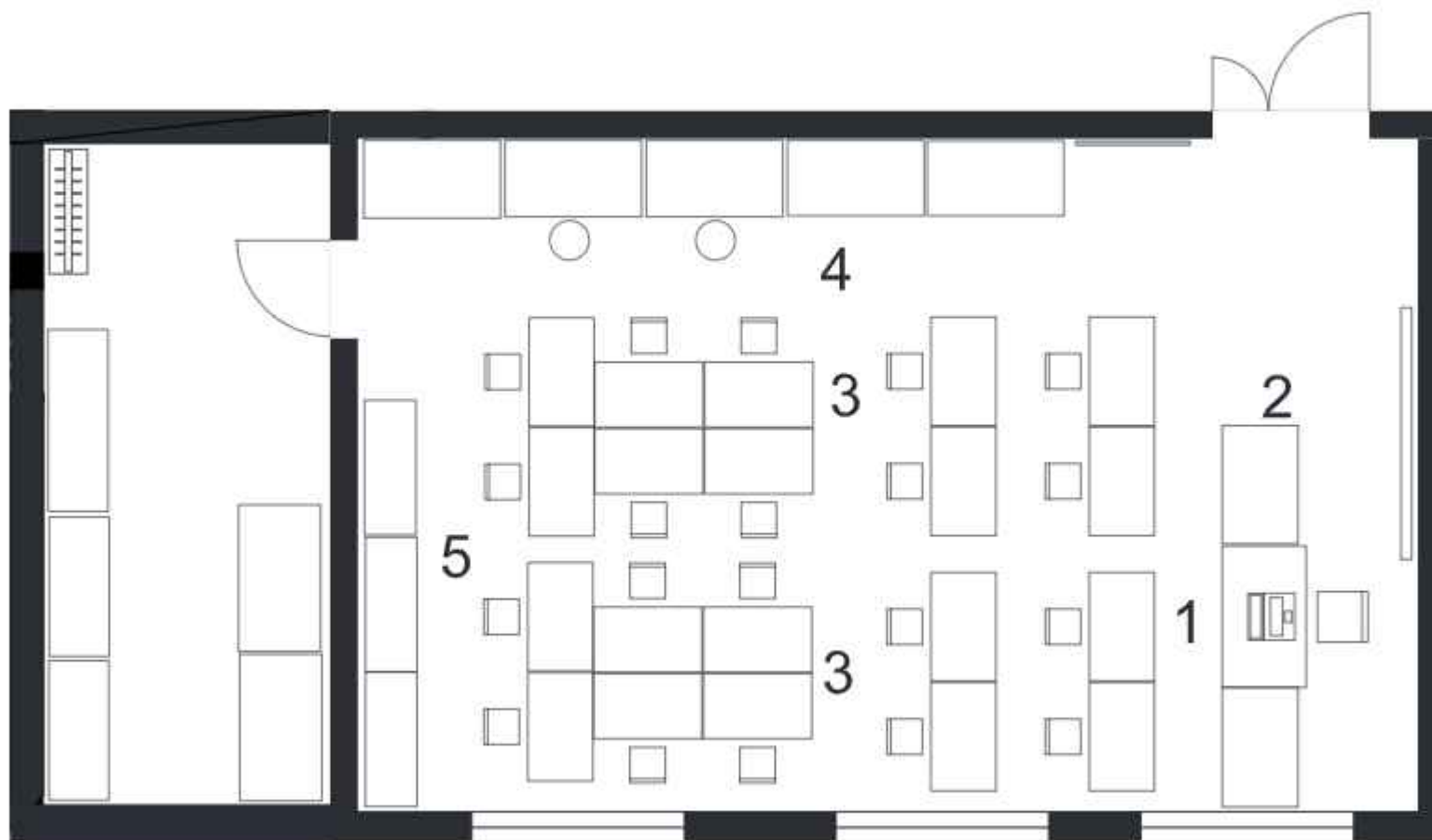
Навигационная табличка выровнена по краю с основной навигацией. Табличка может располагаться под или над основной навигацией

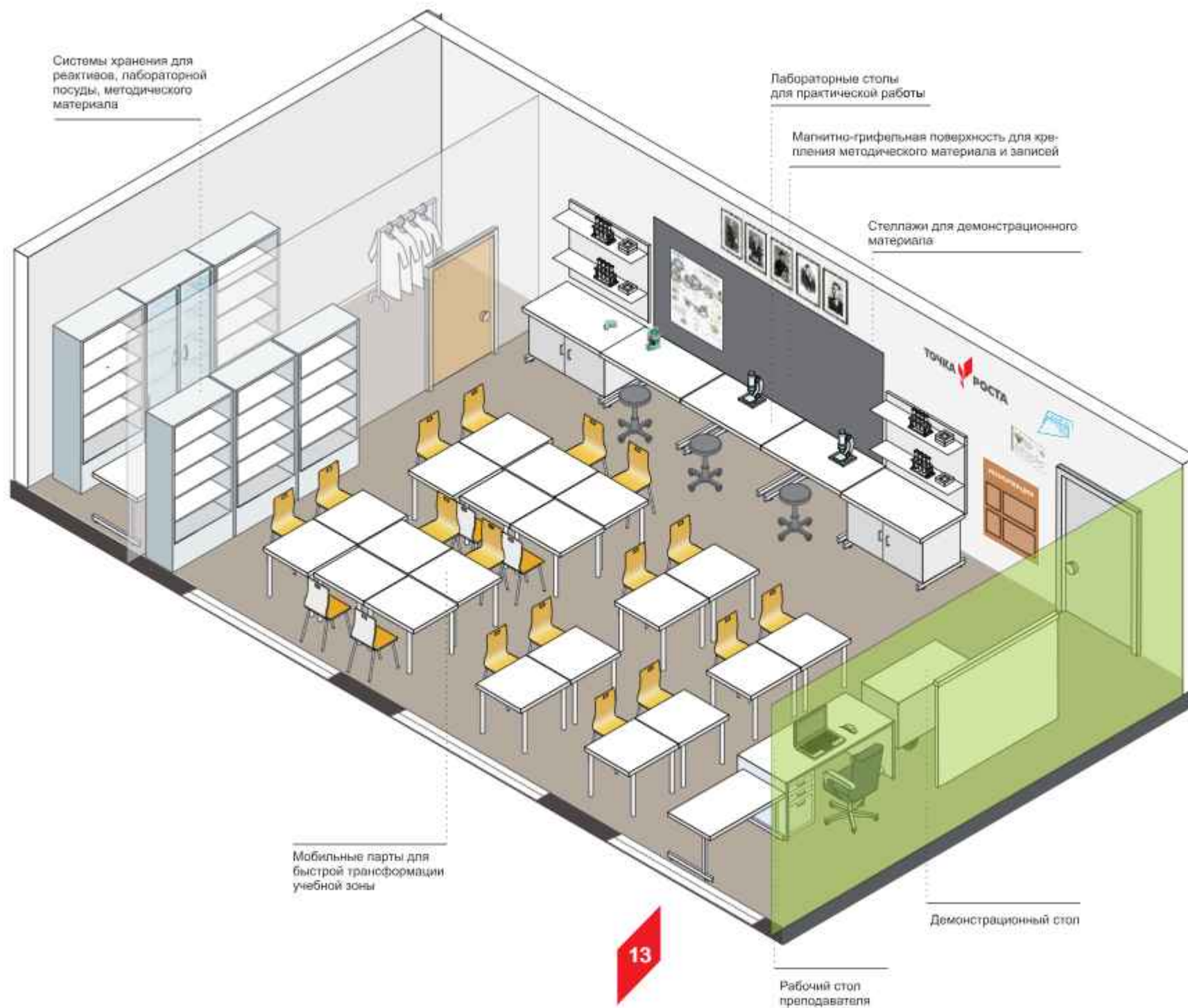
Зонирование по типу 1

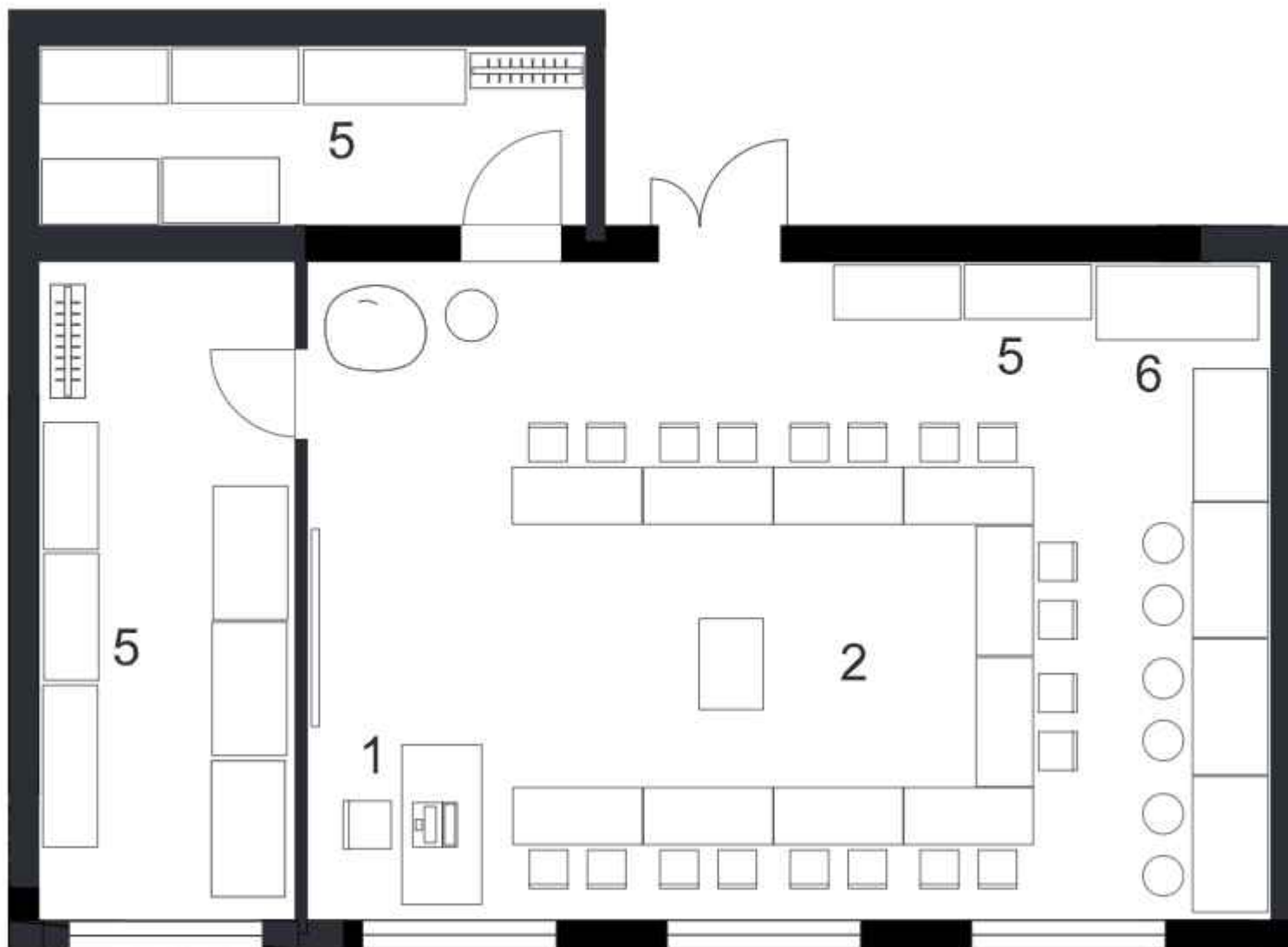
на примере МБОУ СОШ №3 г. Балахна Балахнинский район



-  Физическая и химическая лаборатория – 91,3 м²
-  Биологическая лаборатория – 66,5 м²
-  Технологическая лаборатория – 67,8 м²
-  Рекреационная зона – 20 м²







Системы хранения для методического материала

Системы хранения для методического материала

Лаборантская для химической лаборатории

Вытяжной шкаф

Лаборантская для физической лаборатории

Рабочий стол преподавателя

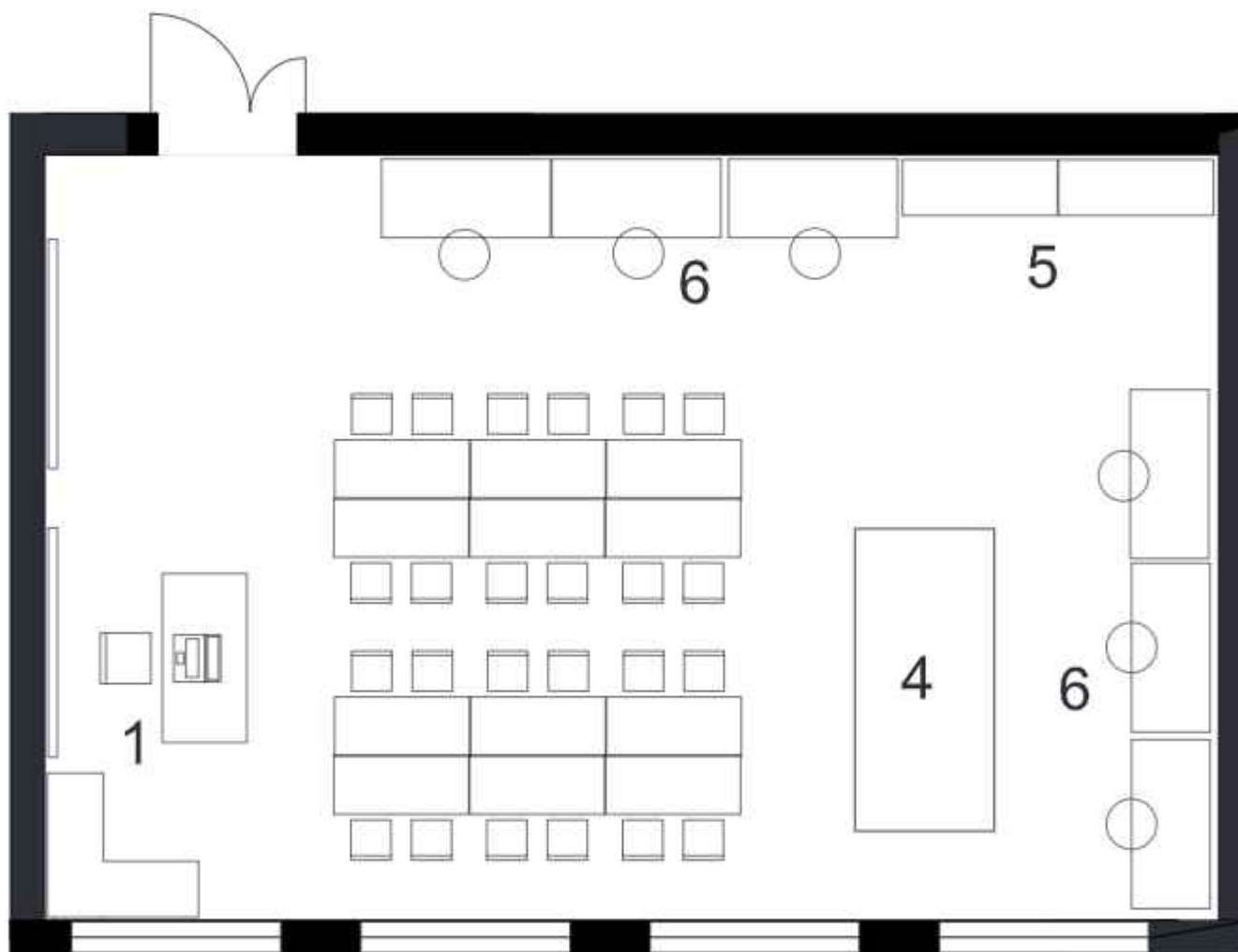
Мобильные парты для быстрой трансформации учебной зоны

15

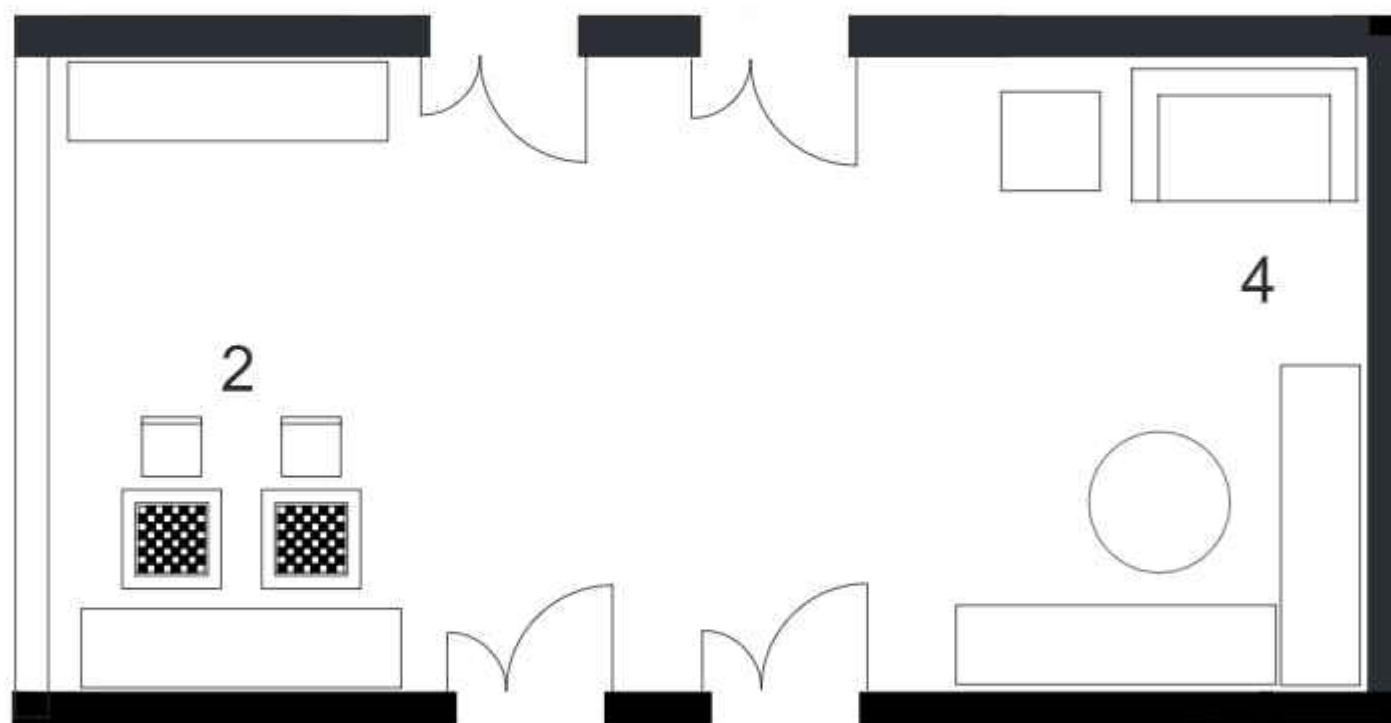
Демонстрационный стол

Верстаки для точных лабораторных работ












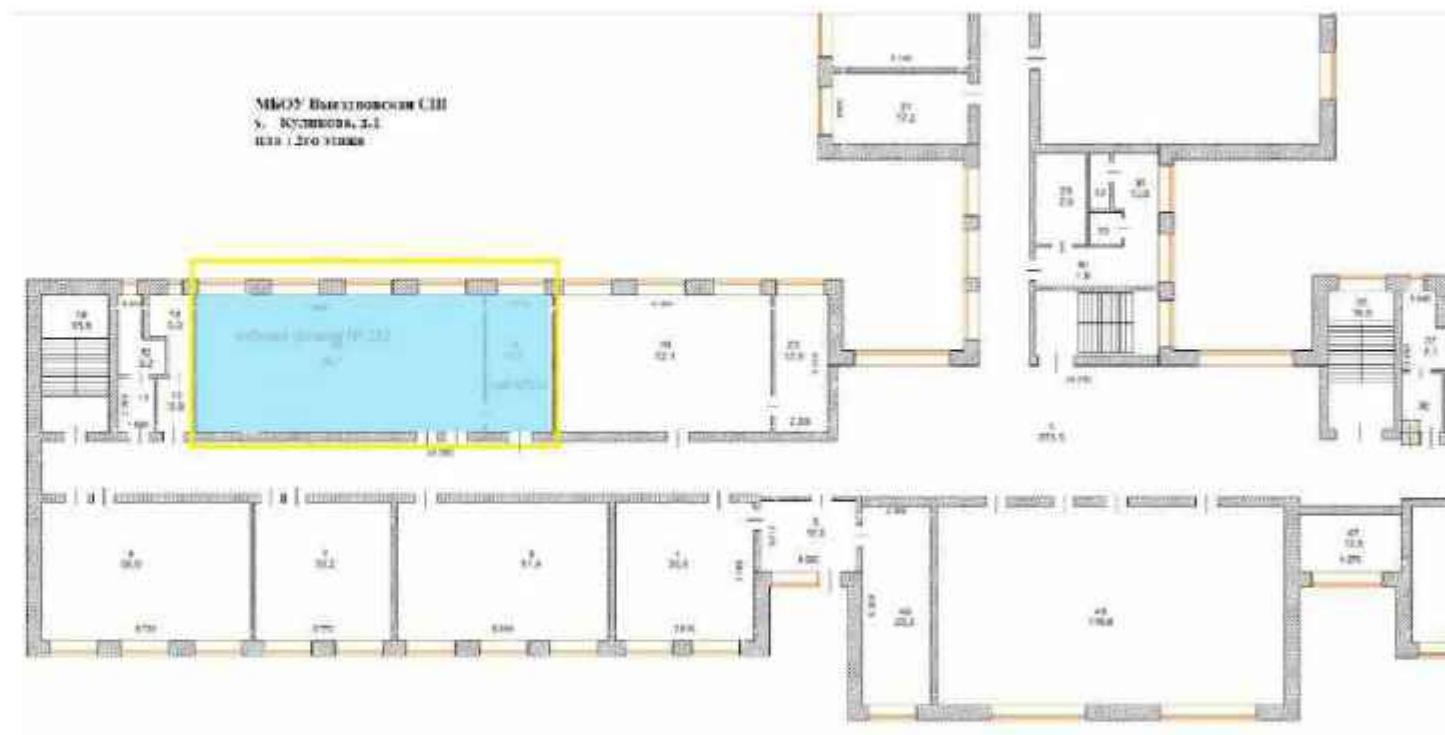
Мягкая мебель для отдыха

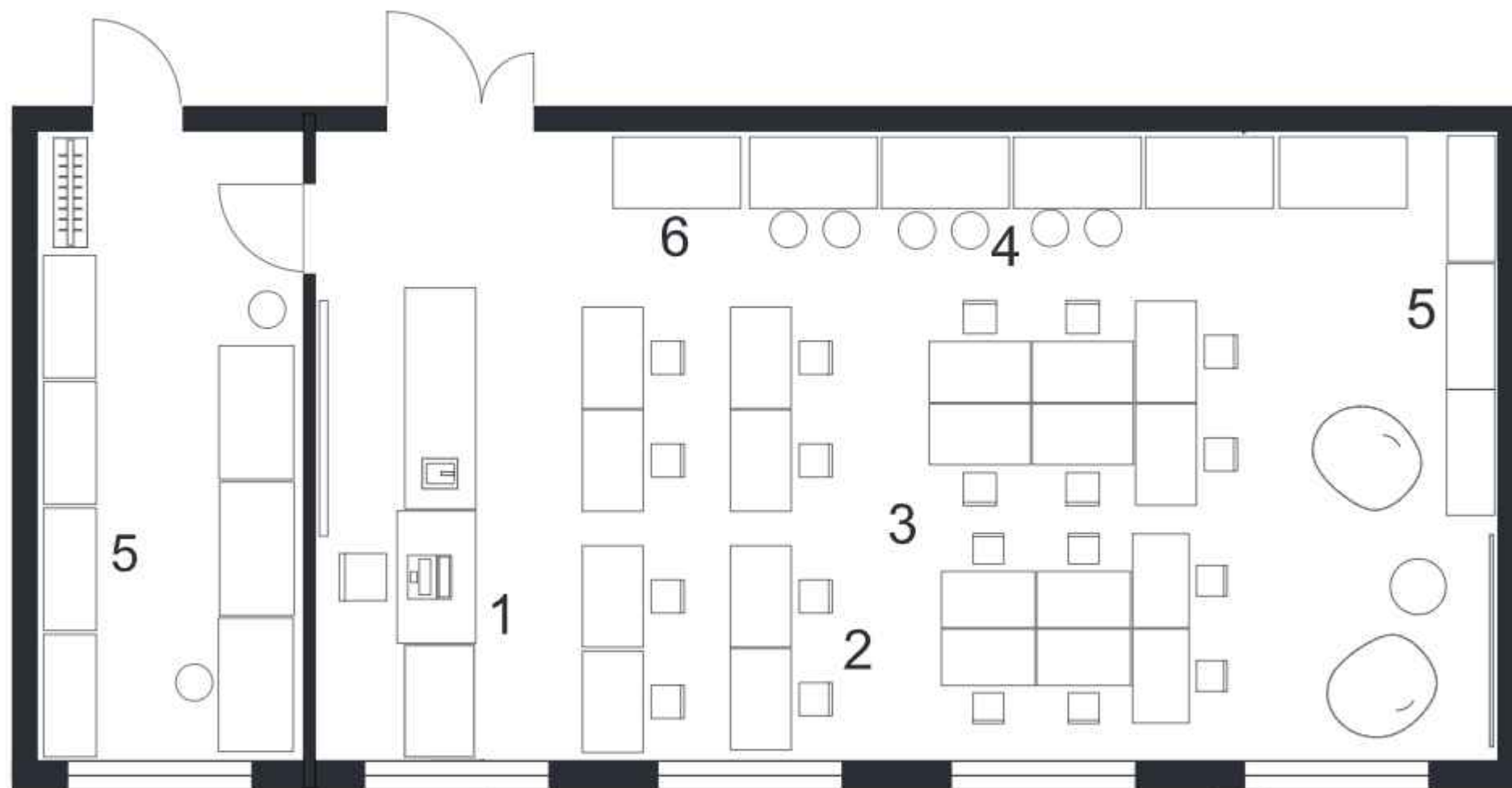
Зонирование по типу 2 на примере МБОУ Выездновская СШ Арзамасский район



Зонирование по типу 2 на примере МБОУ Выездновская СШ Арзамасский район

 Физическая лаборатория – 85,4 м²





Системы хранения для методического материала

Демонстрационный стол

Лабораторные столы для практической работы

Магнитно-грифельная поверхность для крепления методического материала и записей

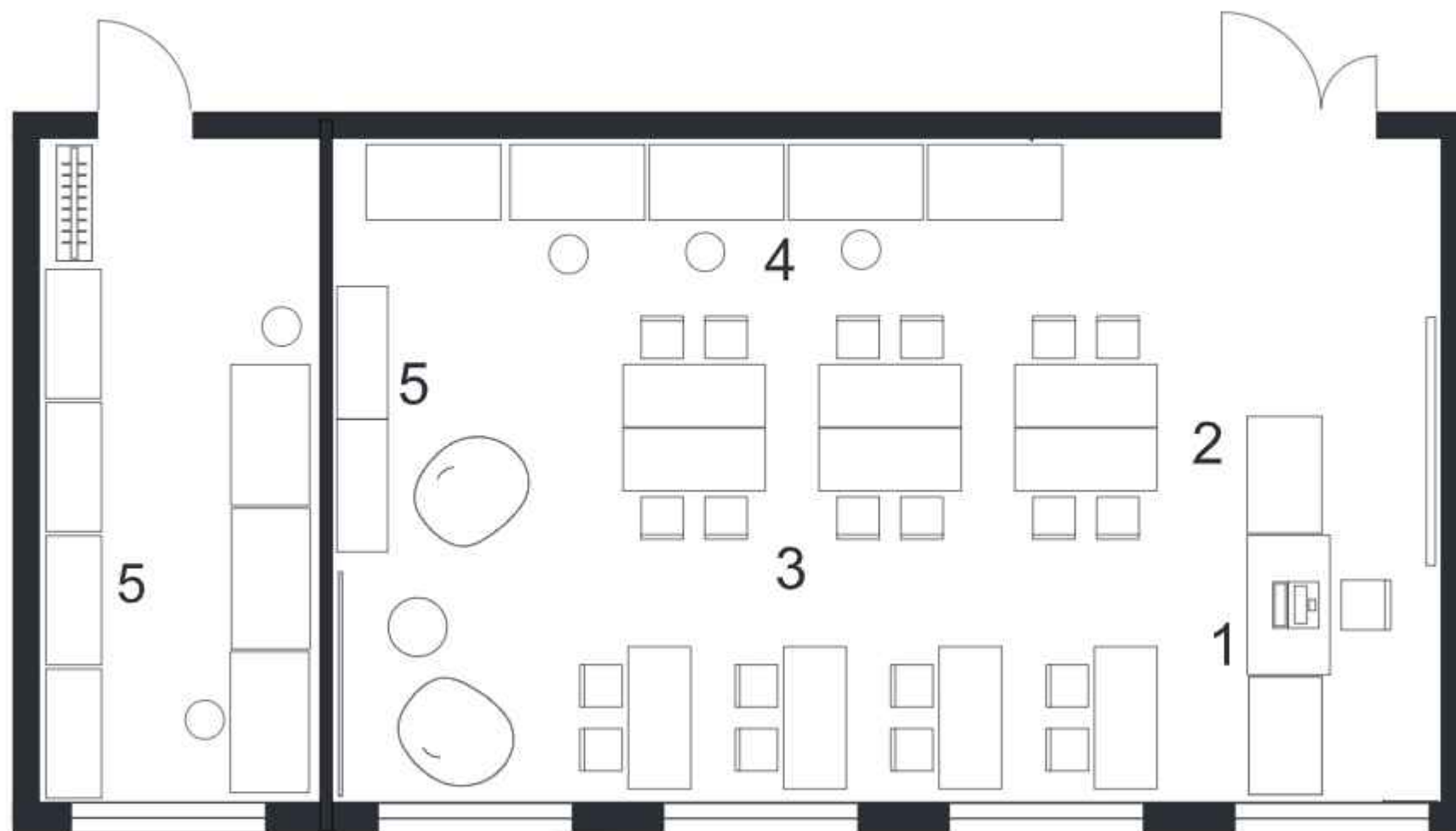
Стеллажи для демонстрационного материала

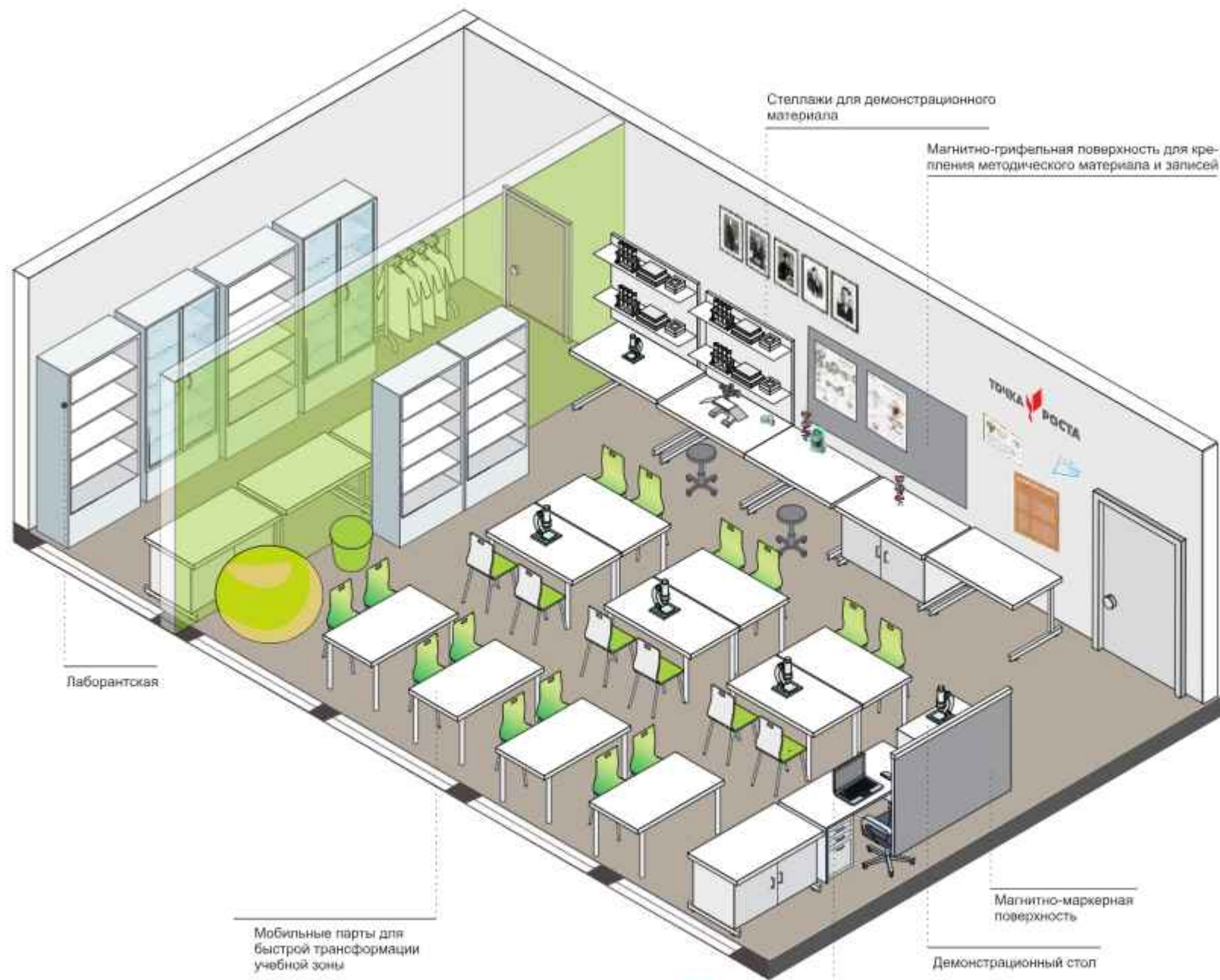
Лаборантская

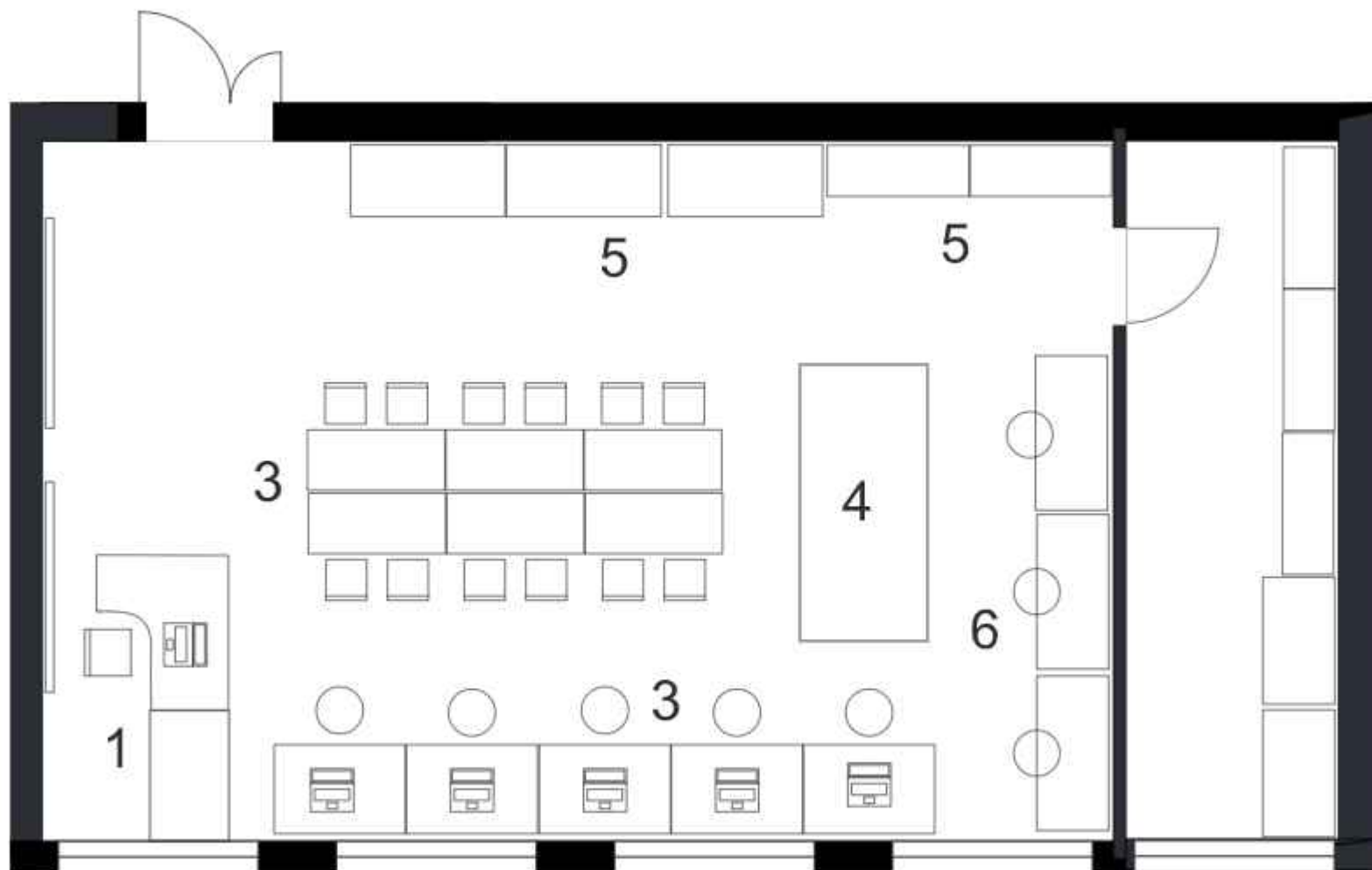
Рабочий стол преподавателя

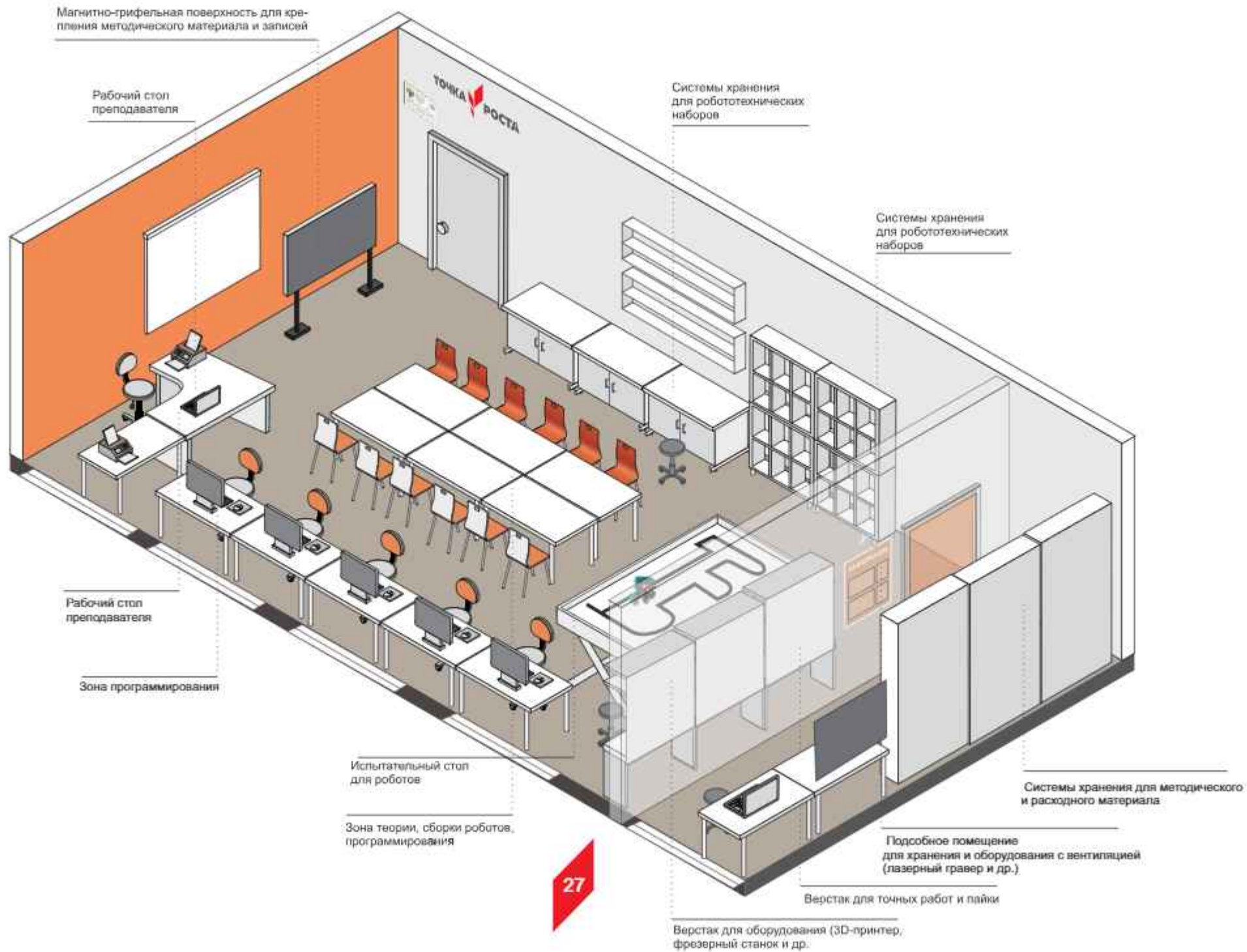
Мобильные парты для быстрой трансформации учебной зоны

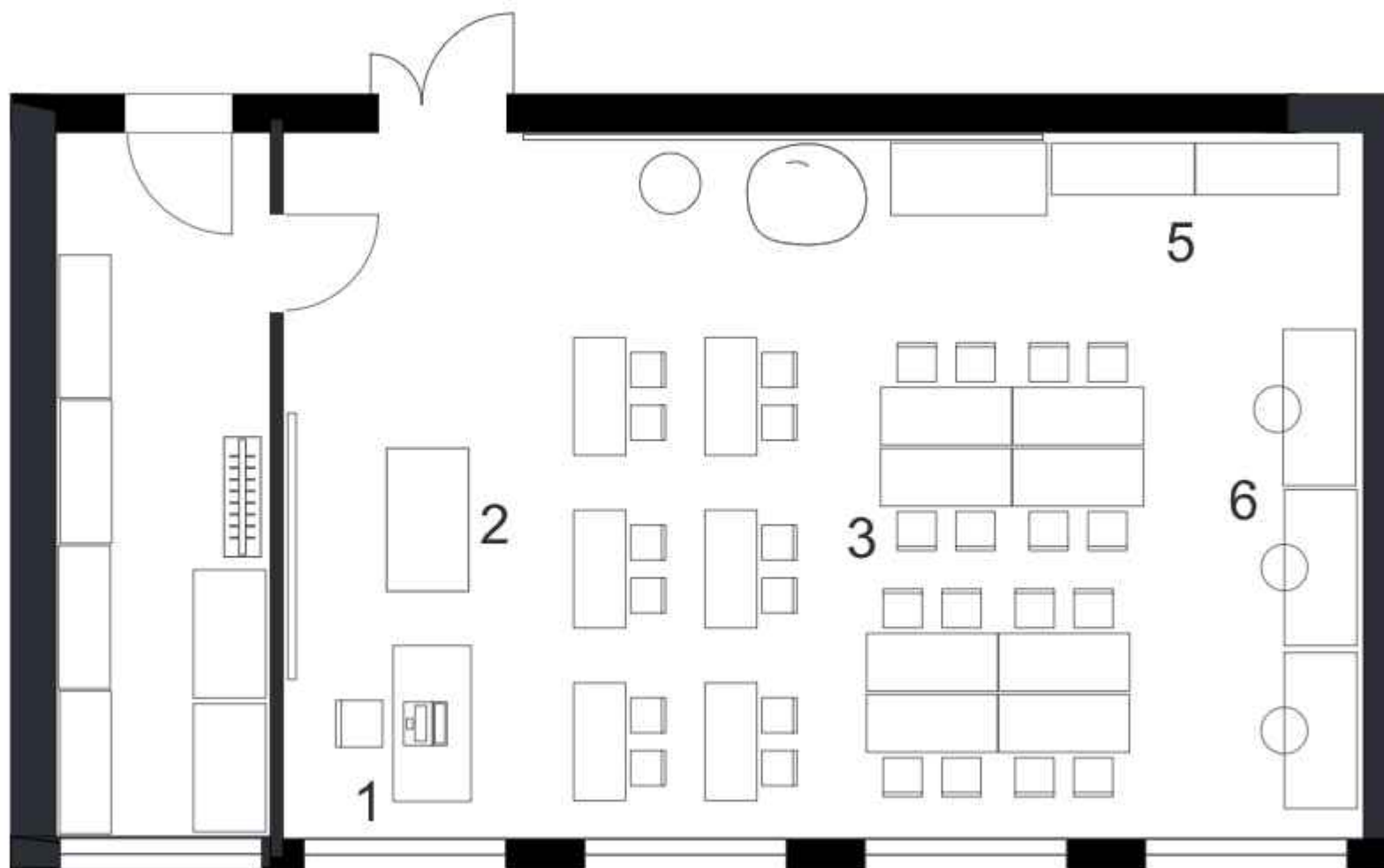
Открытые стеллажи для демонстрационного материала

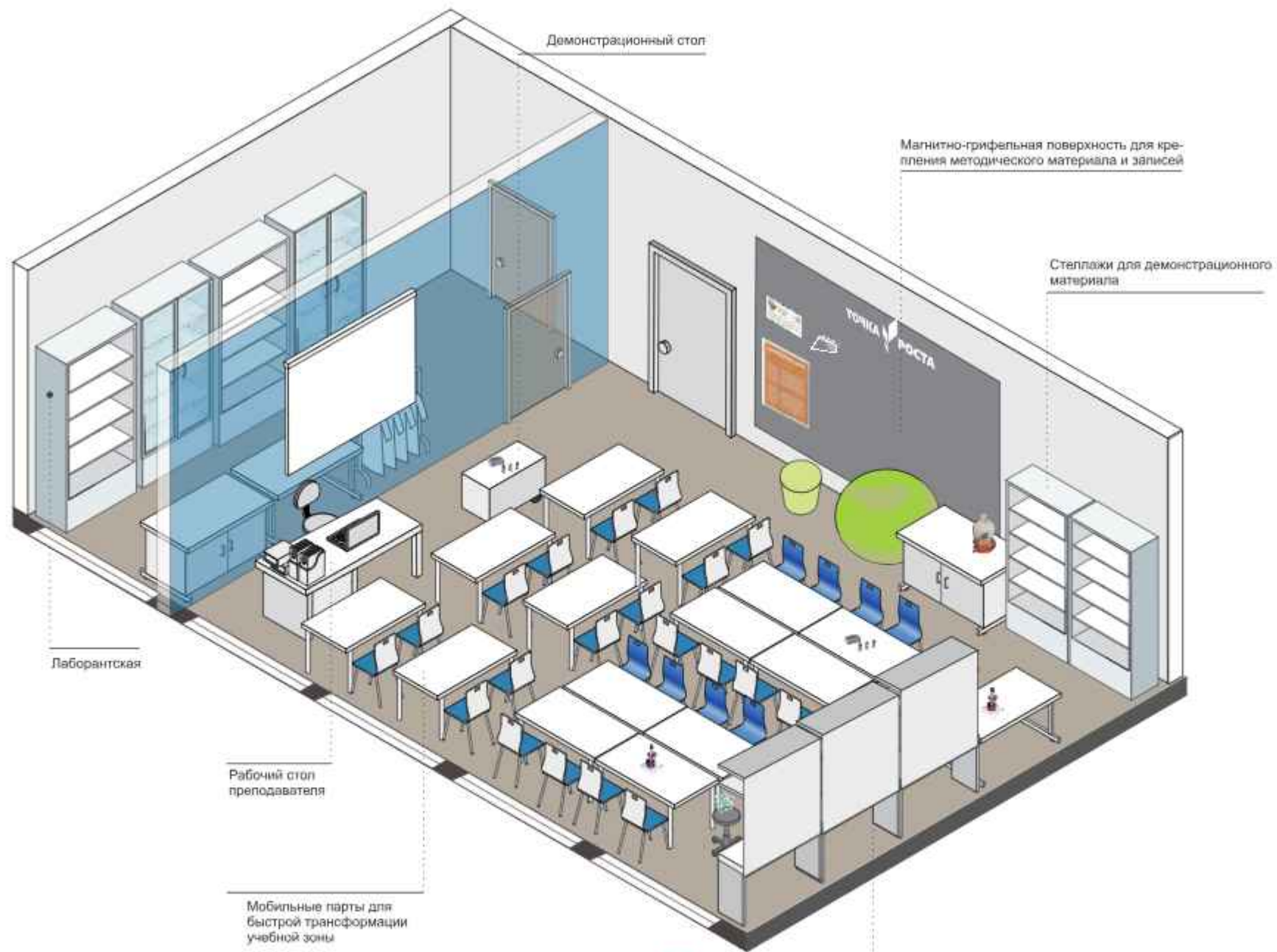


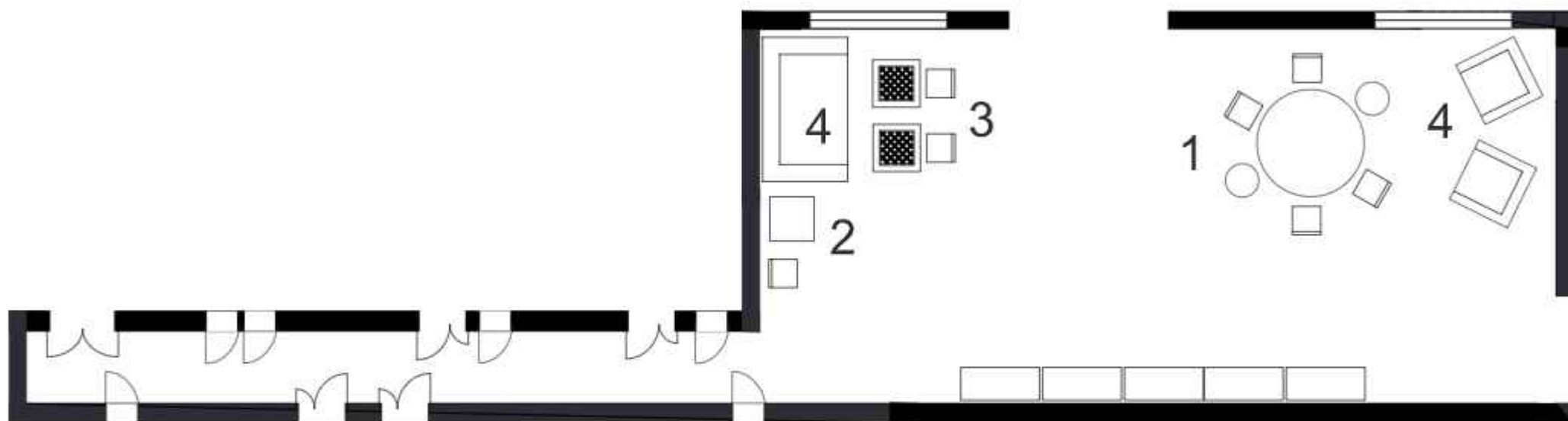


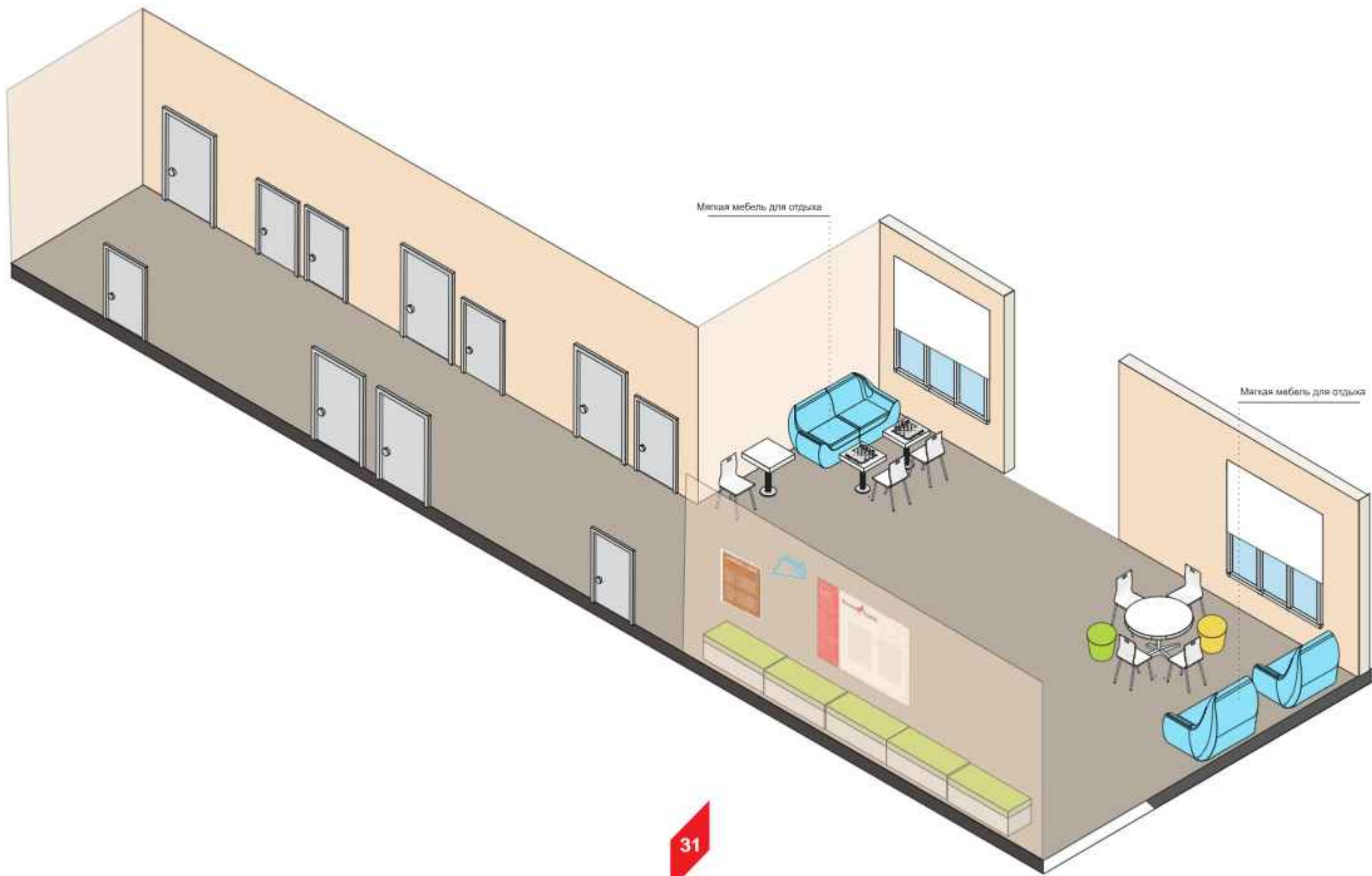















Мягкая мебель для отдыха

Мягкая мебель для отдыха

Зонирование по типу 3 на примере МБОУ СШ №17 им.Арюткина Н.В г.Заволжье Городецкий район





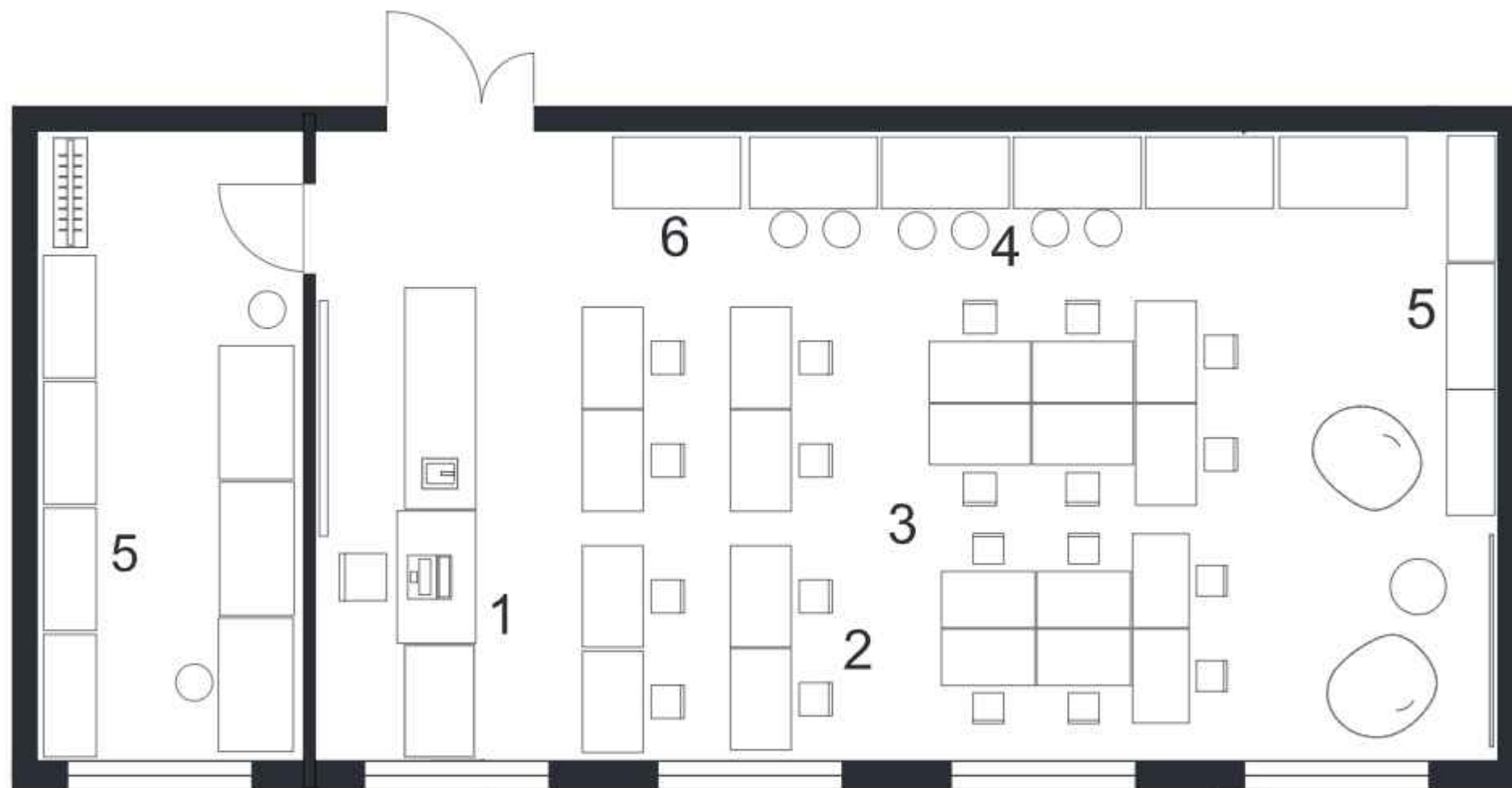
-  Химическая лаборатория – 85 м²
-  Физическая лаборатория – 75 м²
-  Рекреационная зона – 27 м²

Зонирование по типу 3

на примере МБОУ СШ№17 им.Арюткина Н.В г. Заволжье Городецкий район



-  Биологическая лаборатория – 80 м²
-  Технологическая лаборатория – 160 м²



Демонстрационный стол

Системы хранения для методического материала

Лабораторные столы для практической работы

Магнитно-грифельная поверхность для крепления методического материала и записей

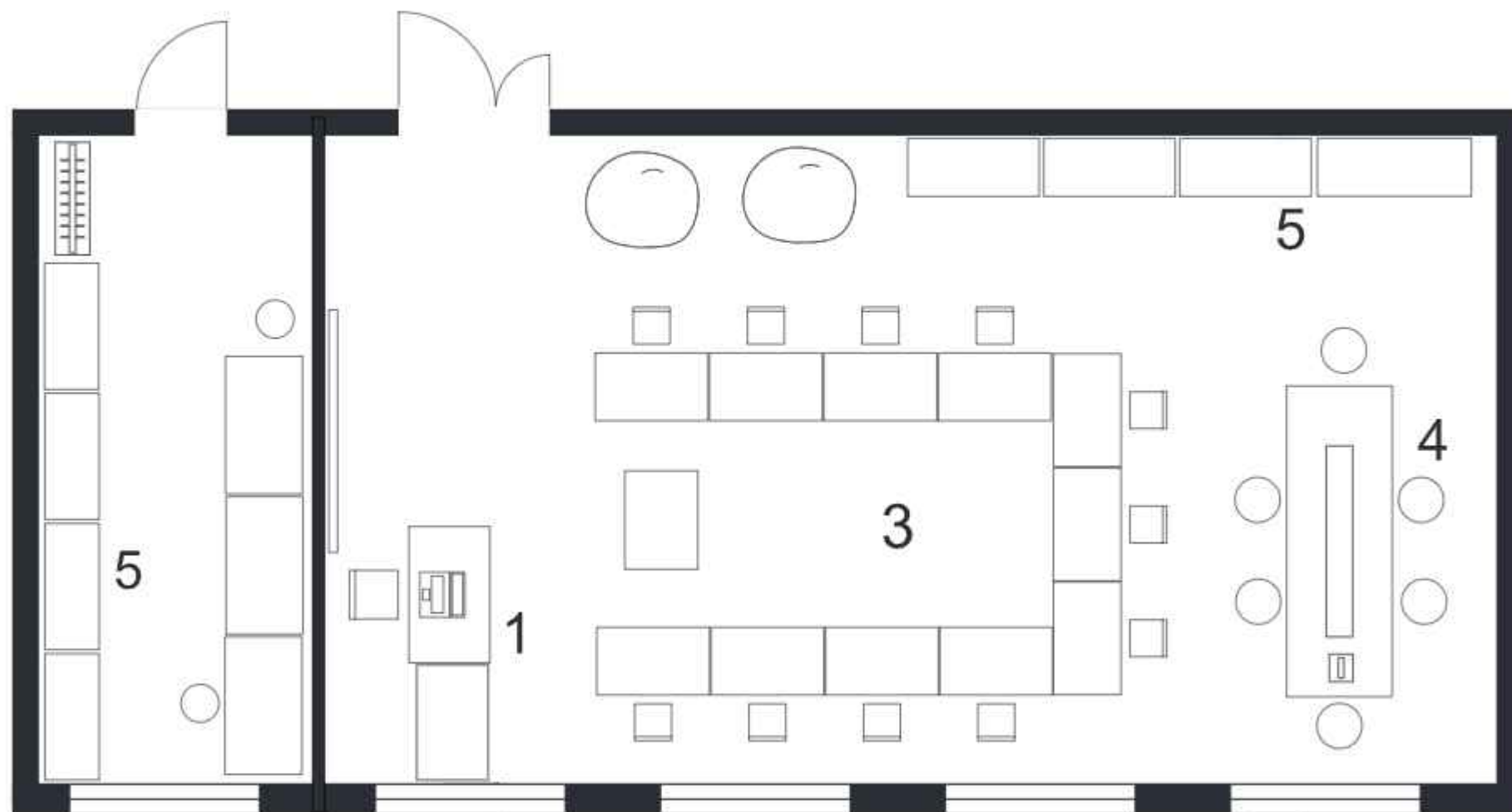
Стеллажи для демонстрационного материала

Лаборантская

Рабочий стол преподавателя

Мобильные парты для быстрой трансформации учебной зоны

Открытые стеллажи для демонстрационного материала



Системы хранения для методического материала

Магнитно-грифельная поверхность для крепления методического материала и записей

Открытые стеллажи для демонстрационного материала

Лаборантская для физической лаборатории

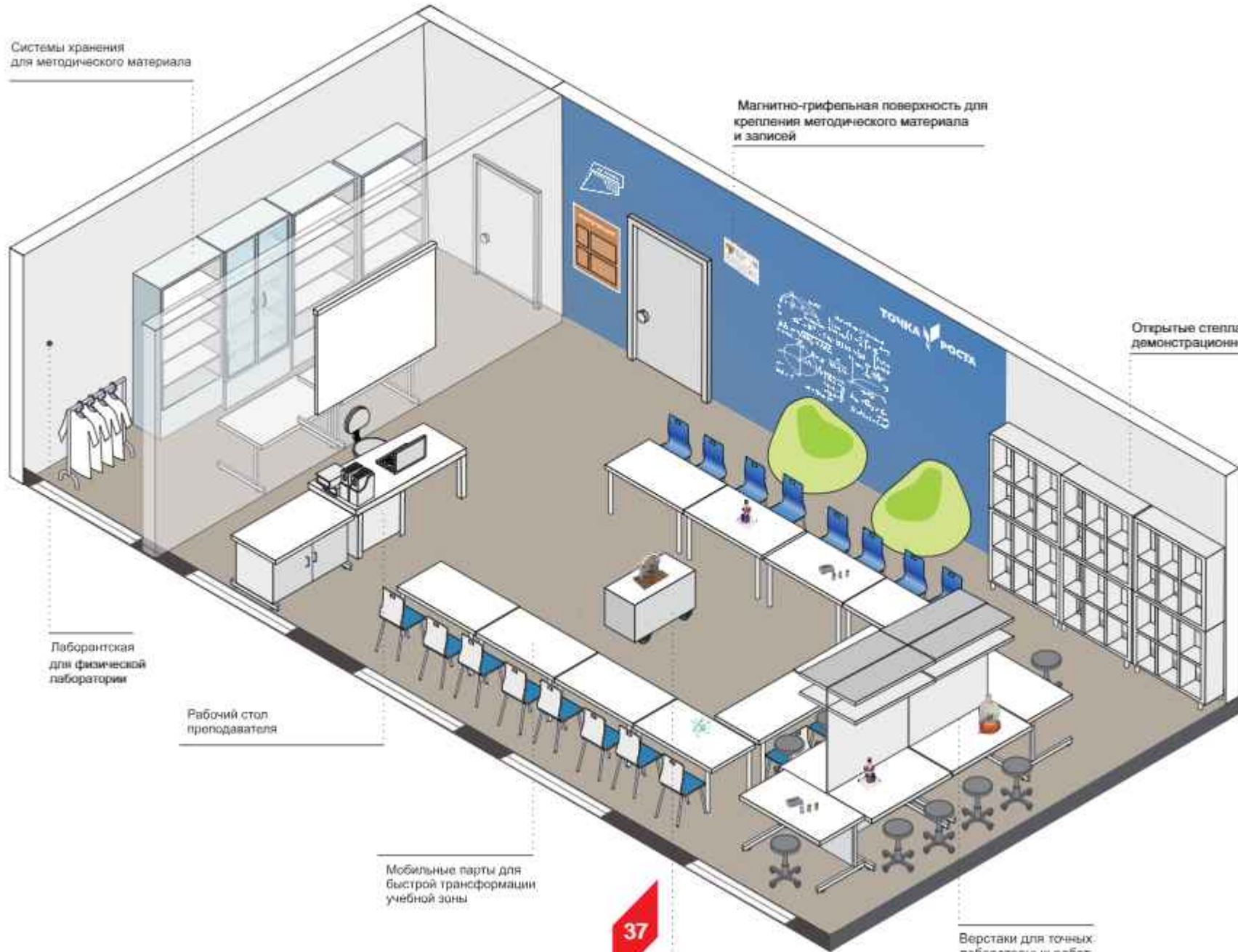
Рабочий стол преподавателя

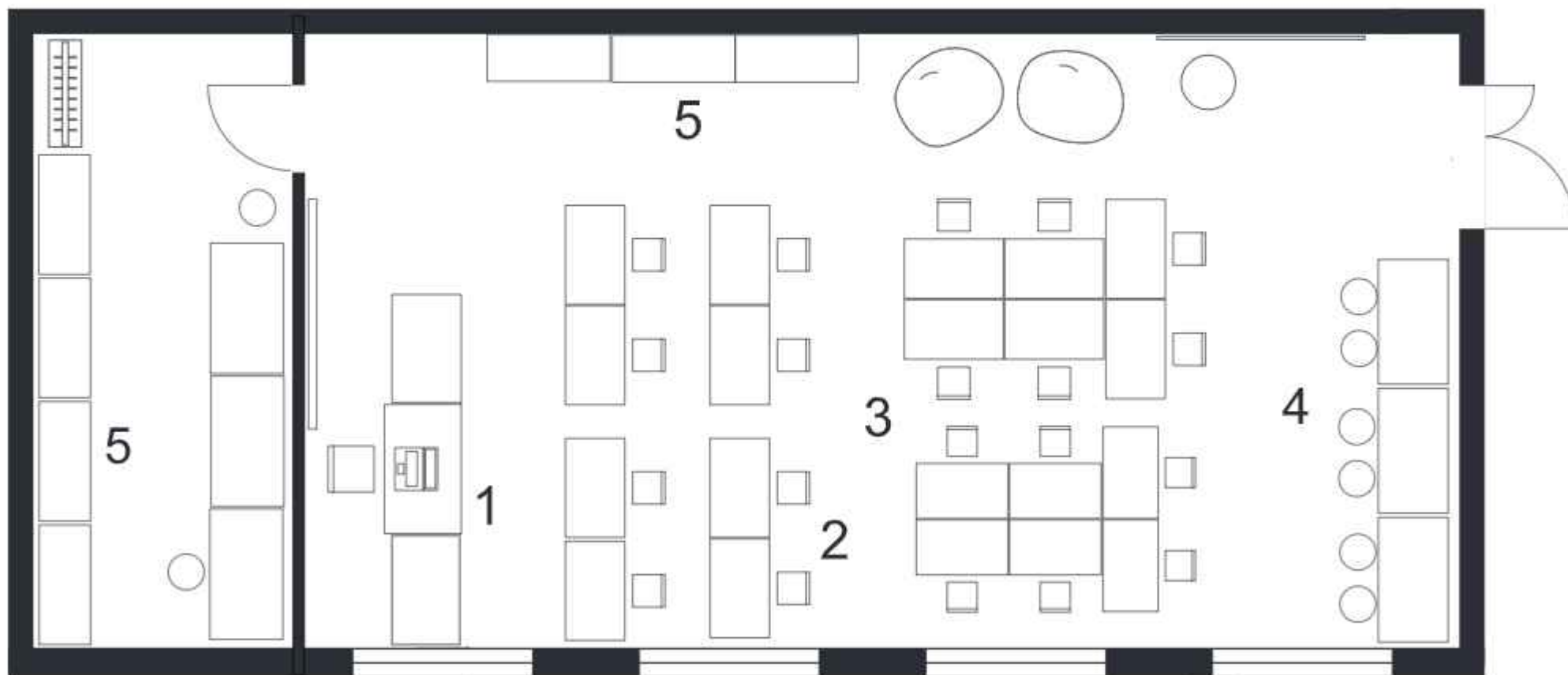
Мобильные парты для быстрой трансформации учебной зоны

Верстаки для точных лабораторных работ

Демонстрационный стол

37





Демонстрационный стол

Системы хранения для методического материала

Открытые стеллажи для демонстрационного материала

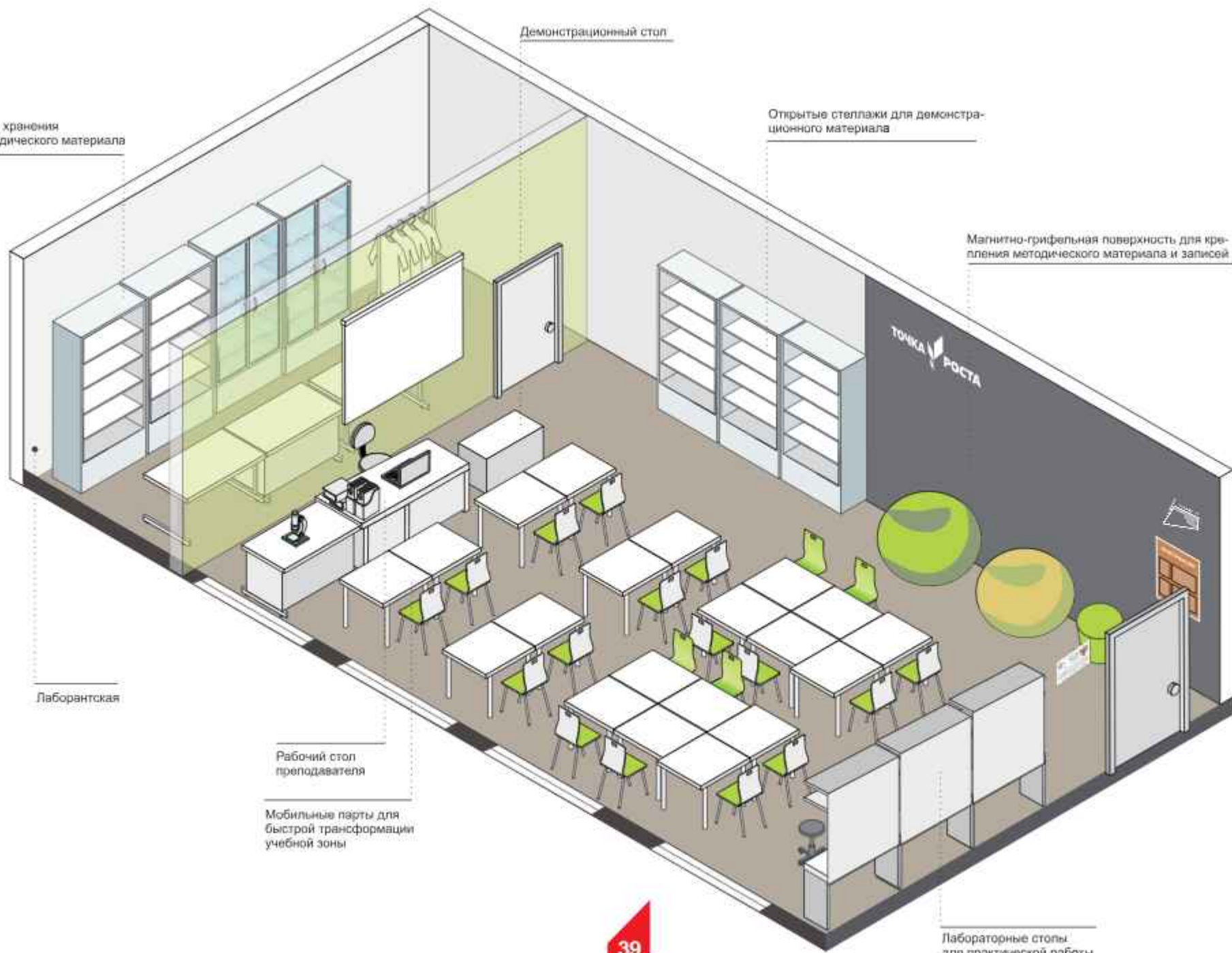
Магнитно-грифельная поверхность для крепления методического материала и записей

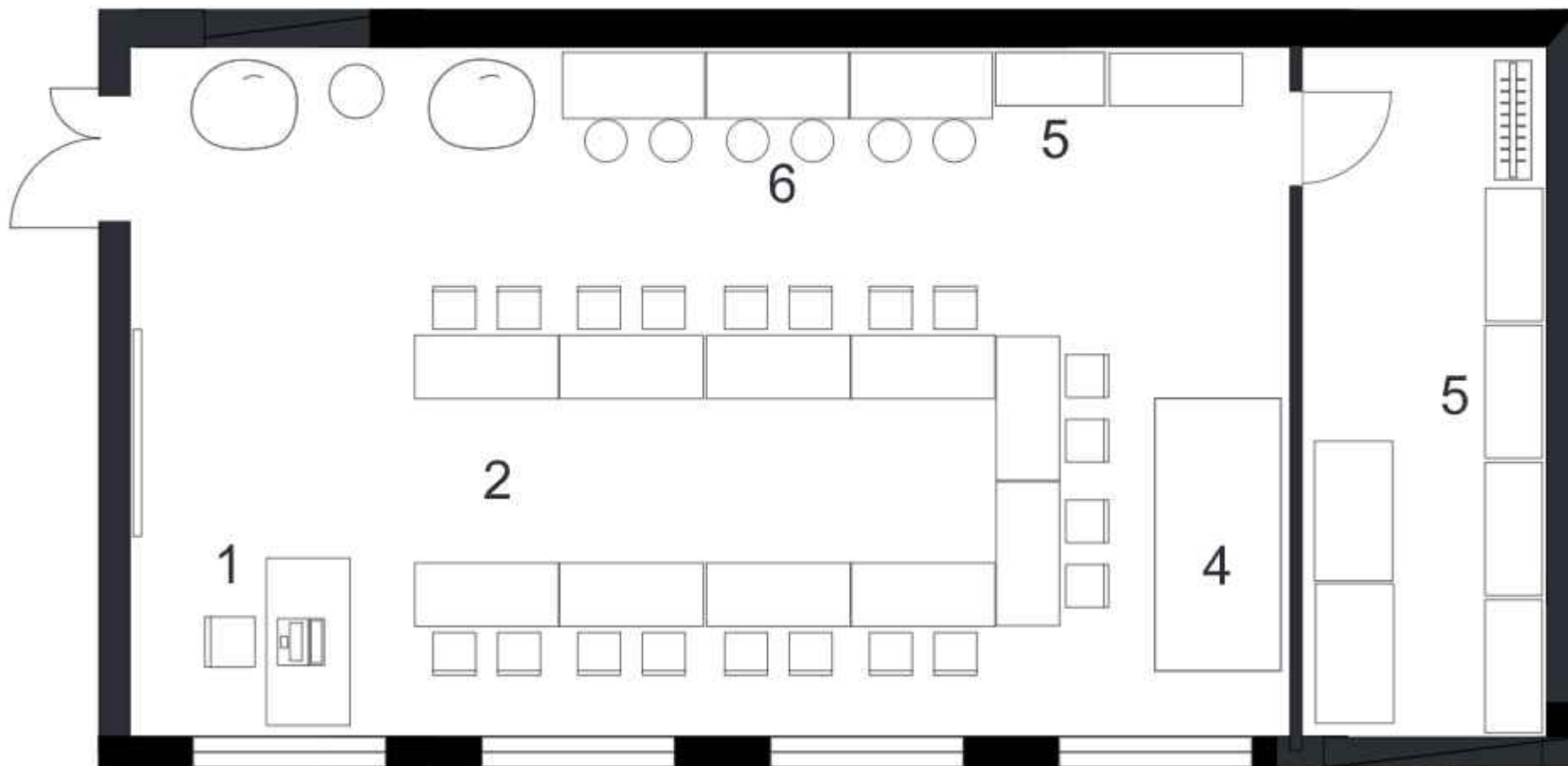
Лаборантская

Рабочий стол преподавателя

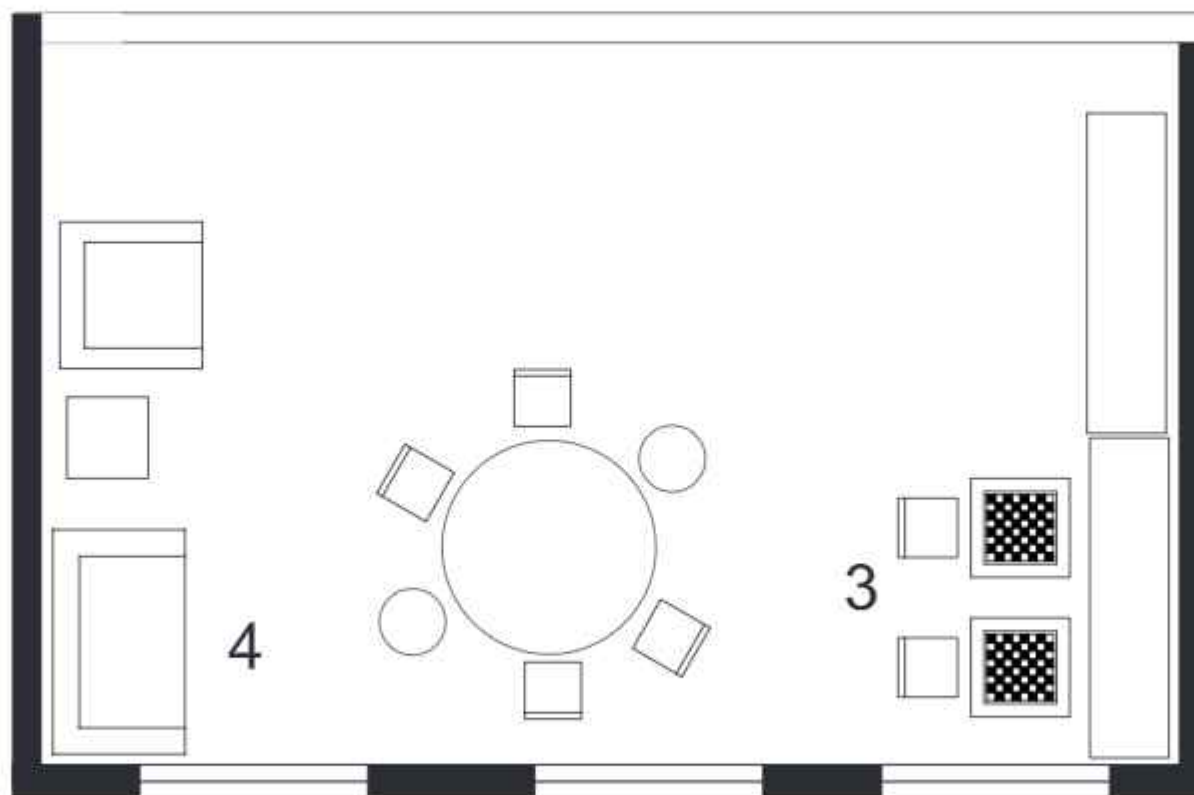
Мобильные парты для быстрой трансформации учебной зоны

Лабораторные столы для практической работы







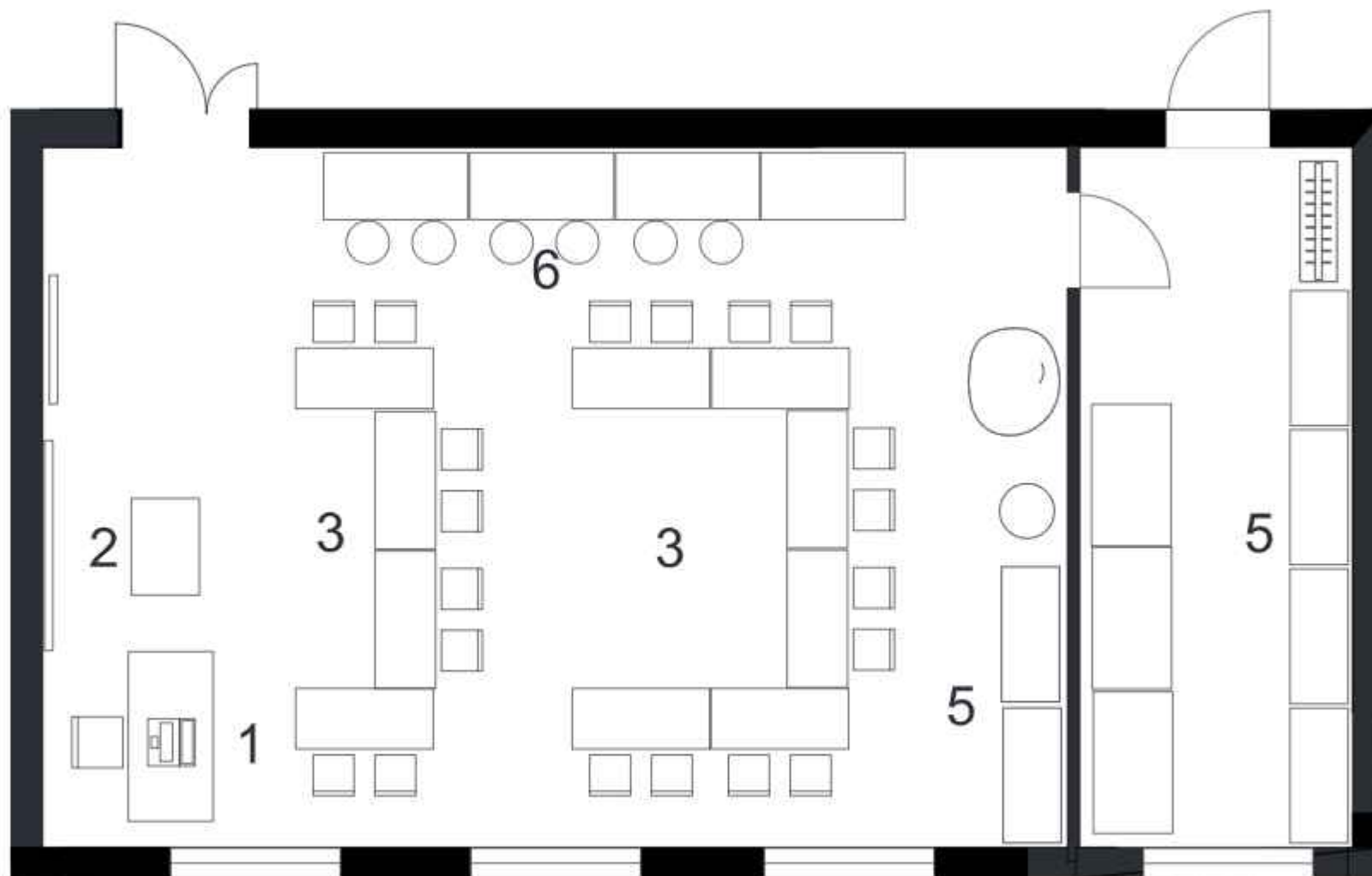


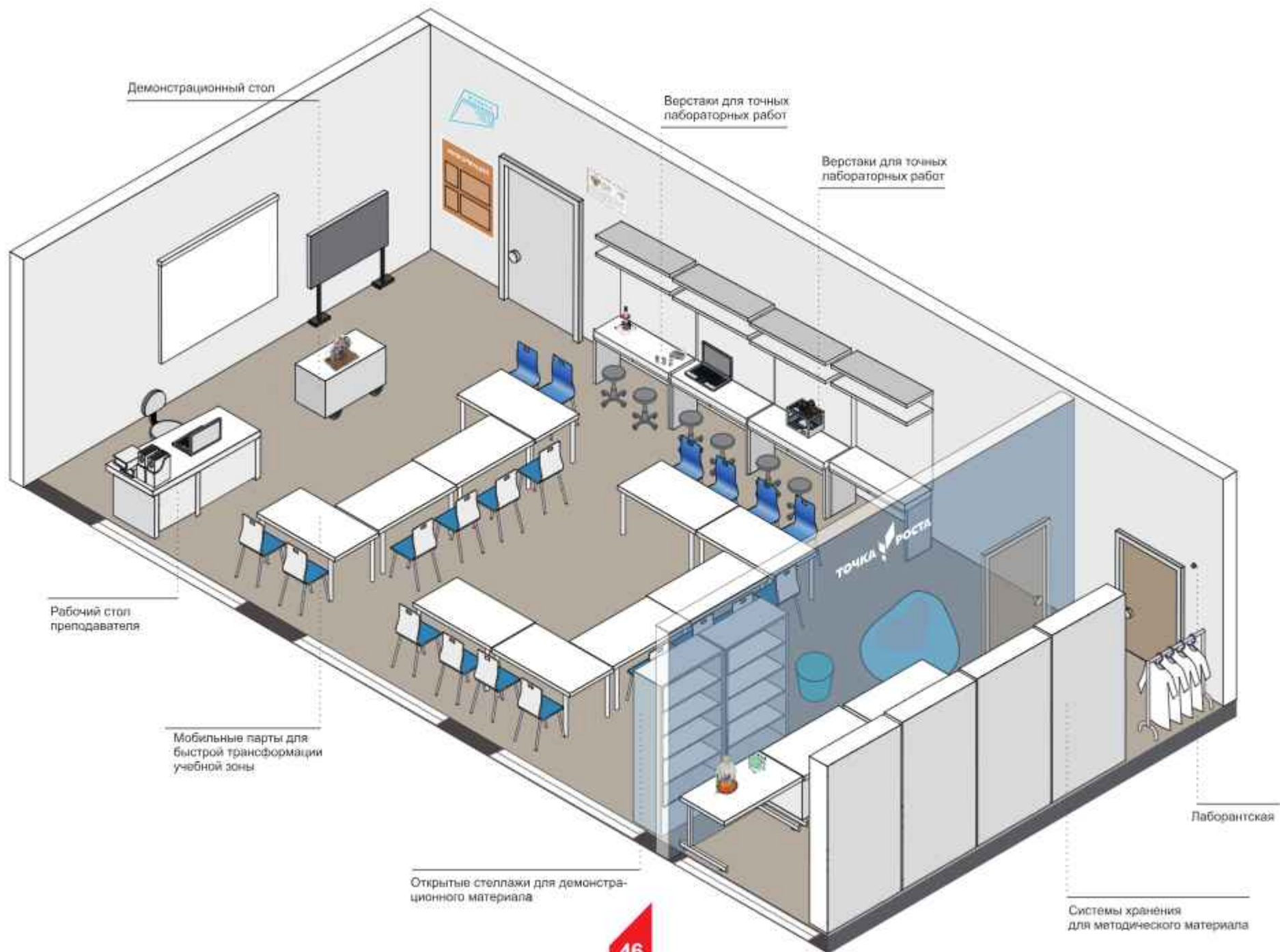


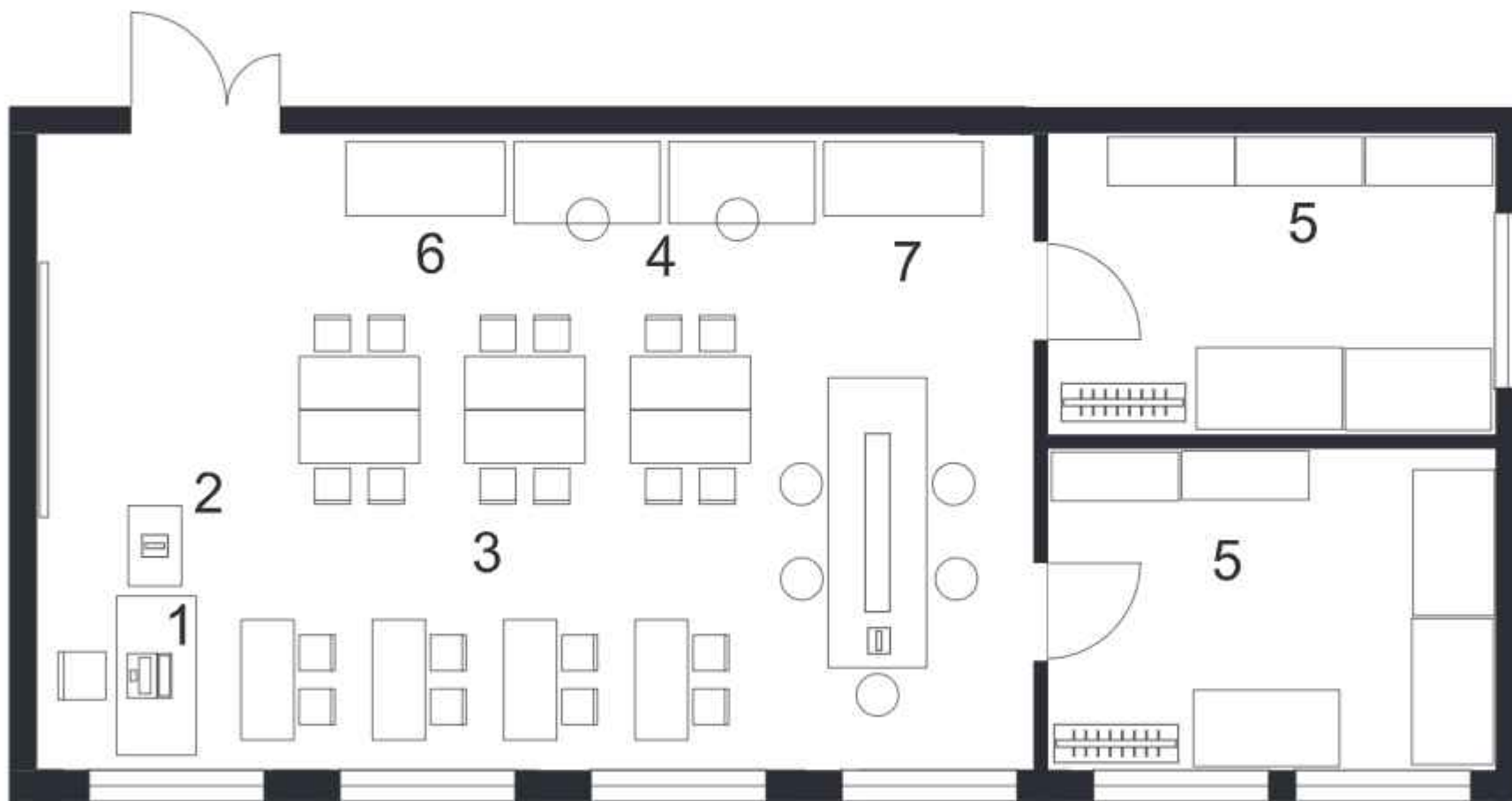
Мягкая мебель для отдыха

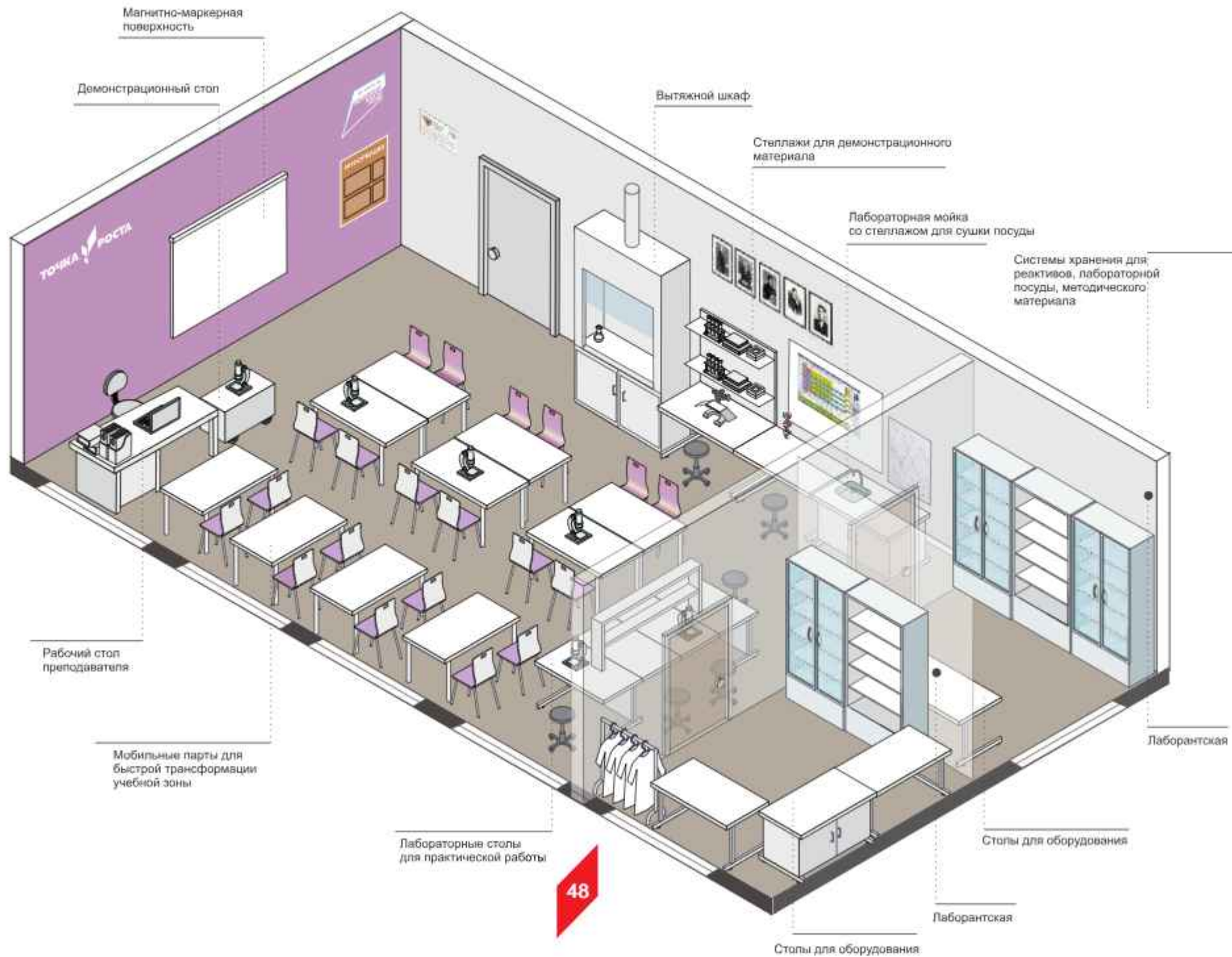
Зонирование по типу 4 на примере МБОУ "Липовская ООШ" Балахнинский район

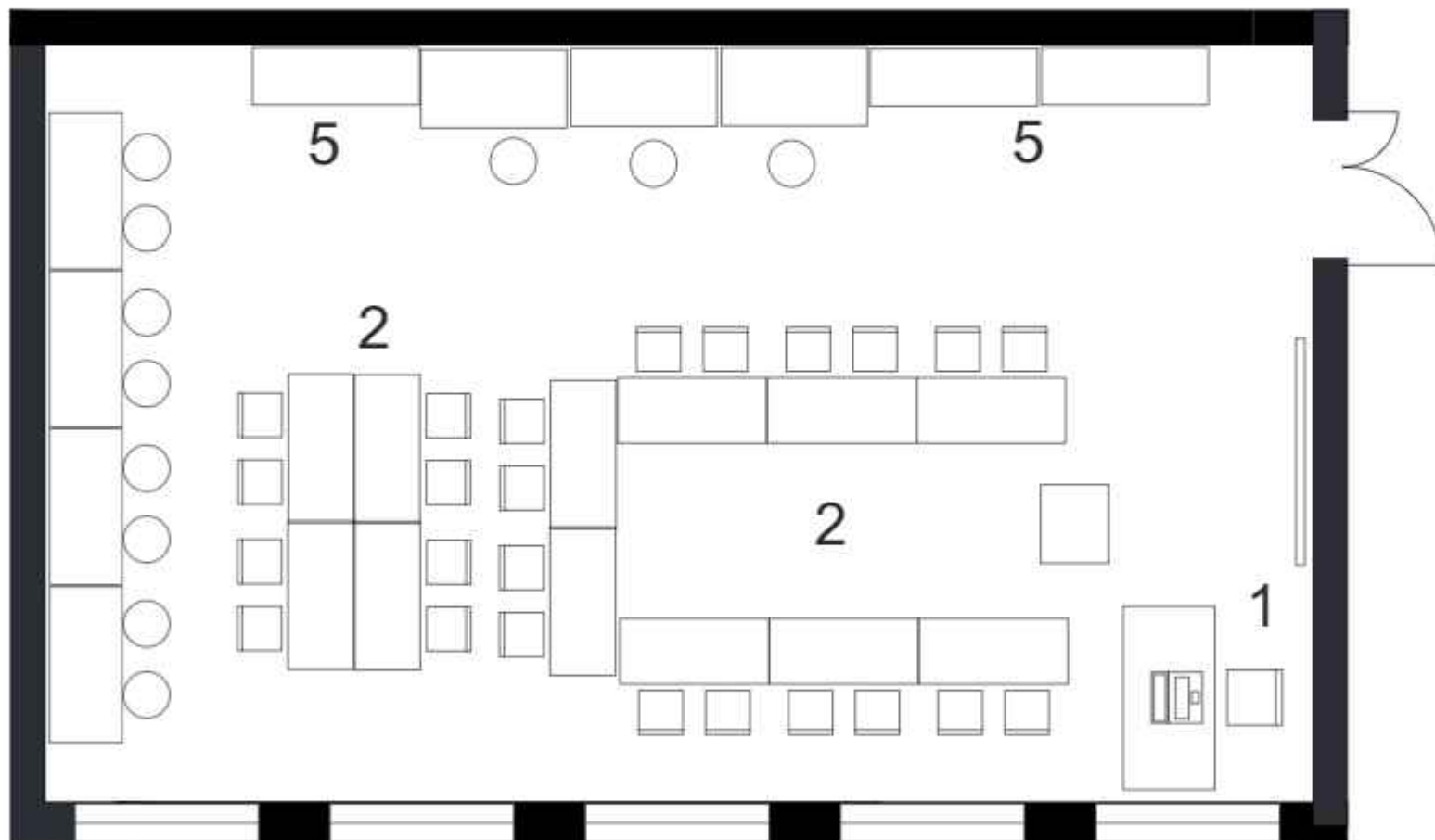


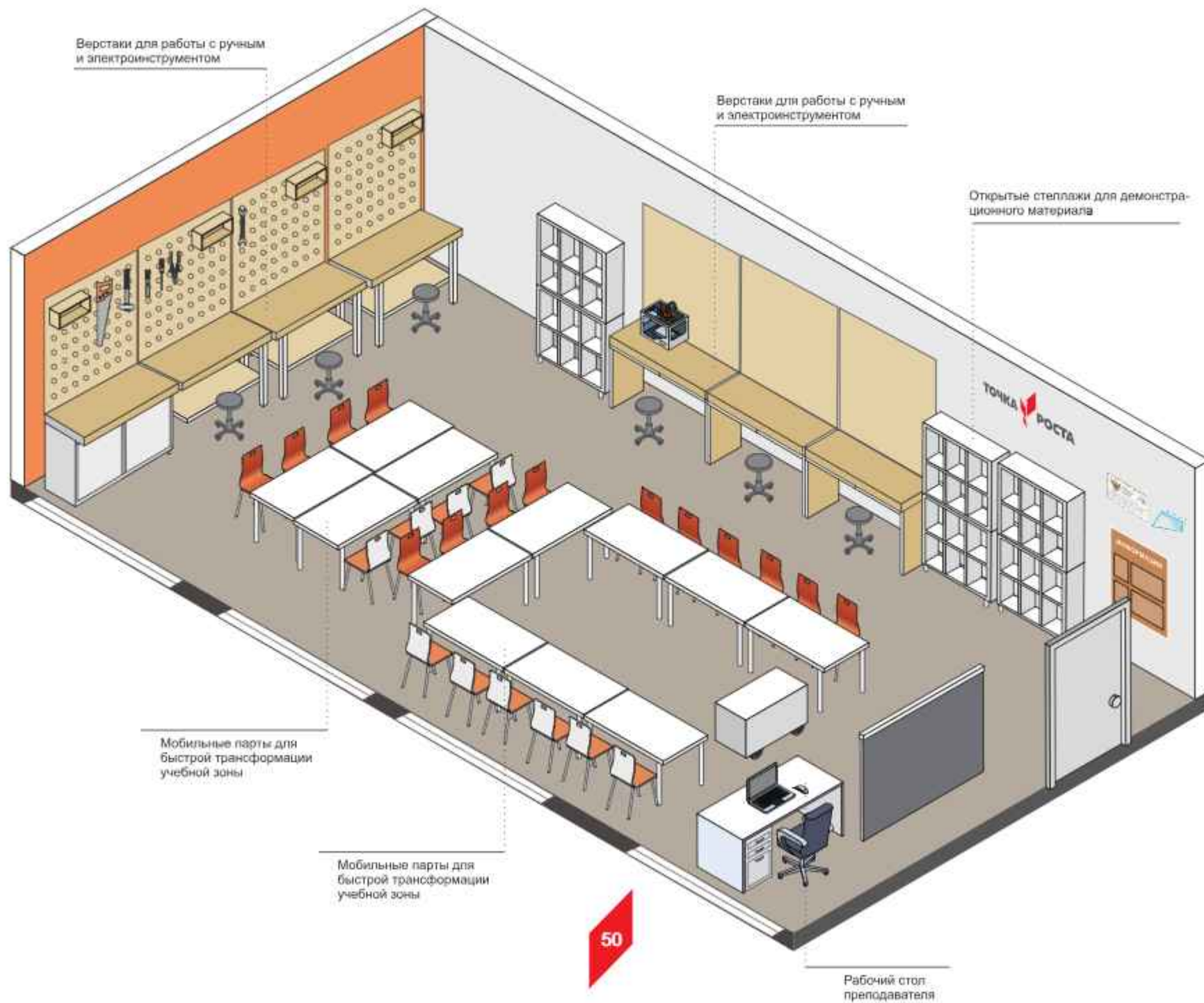


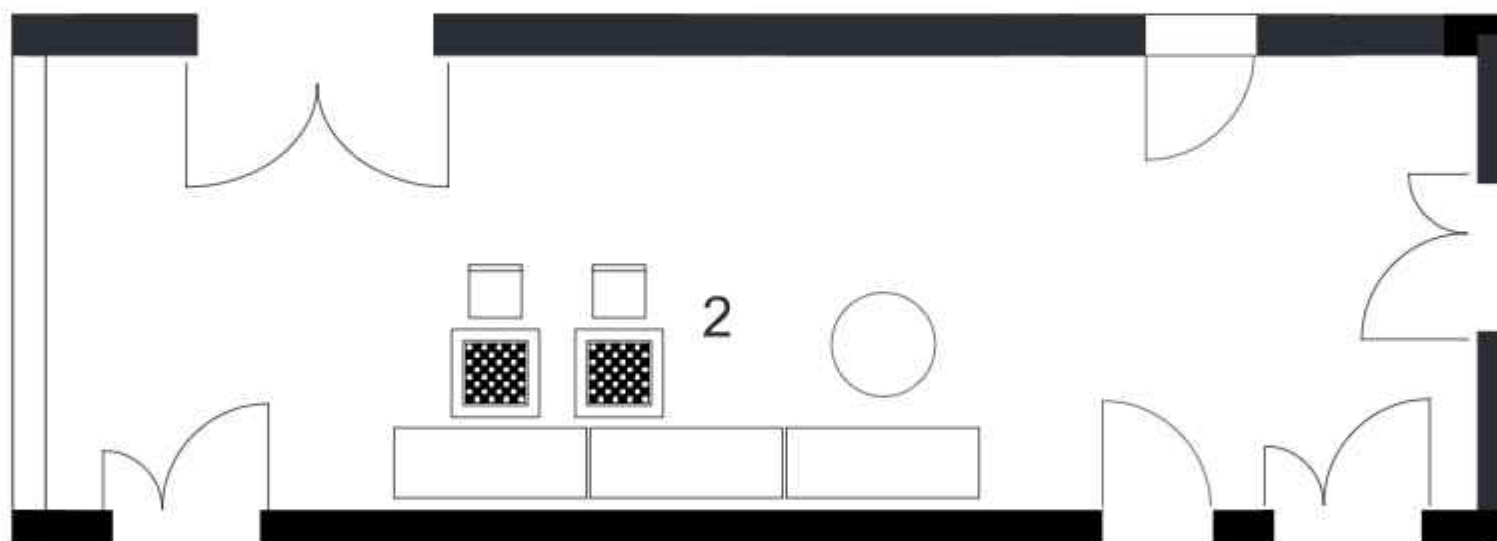


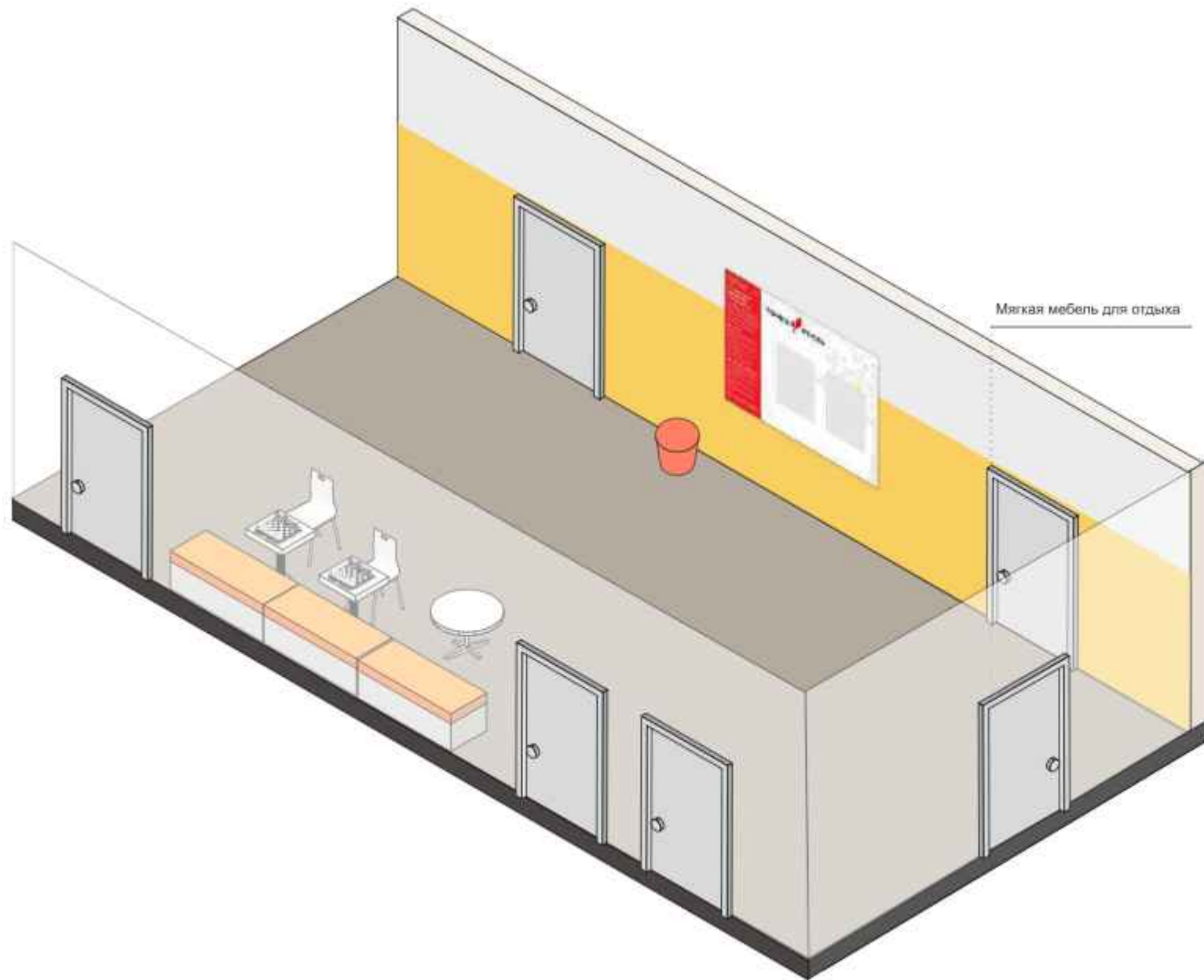






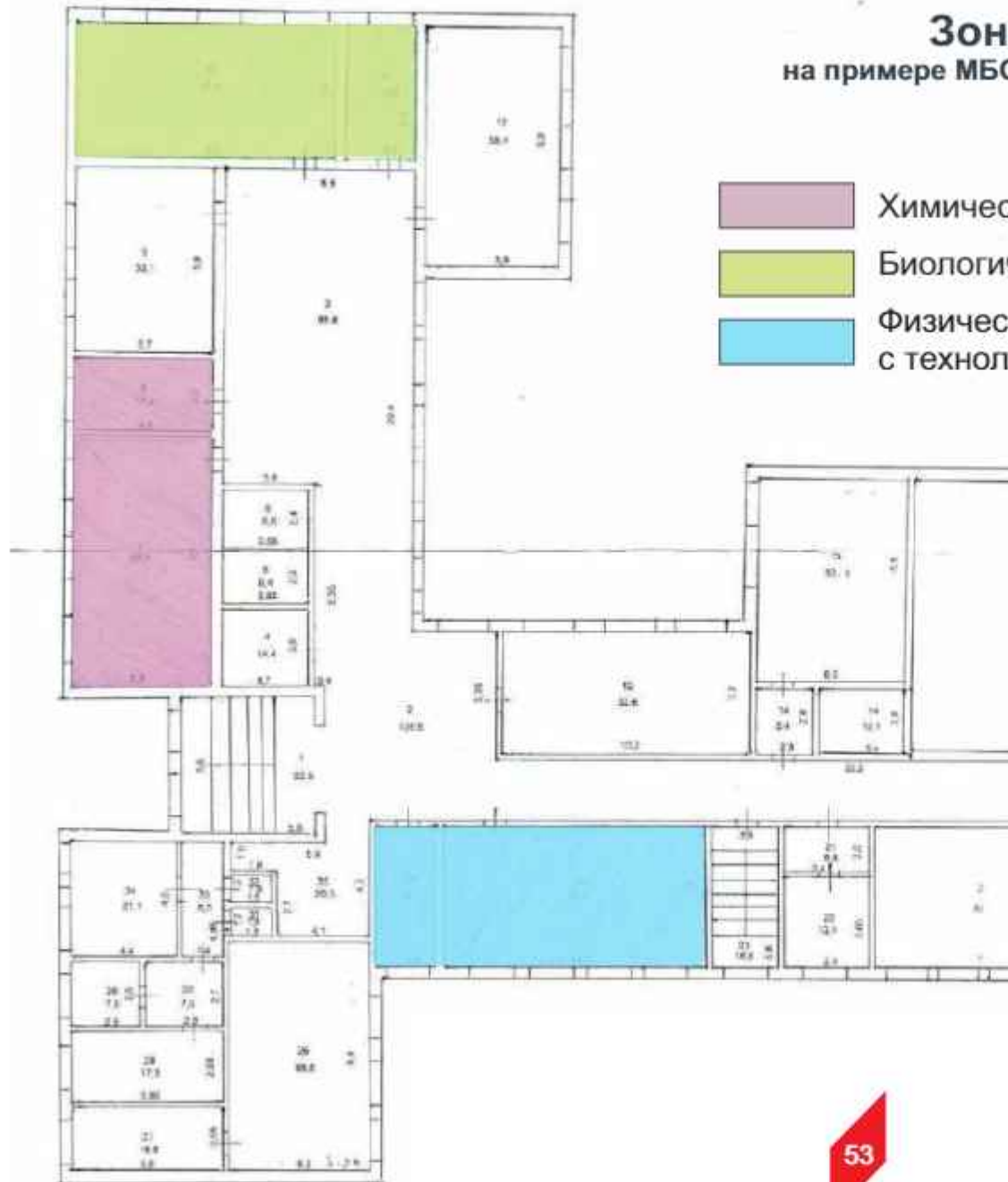







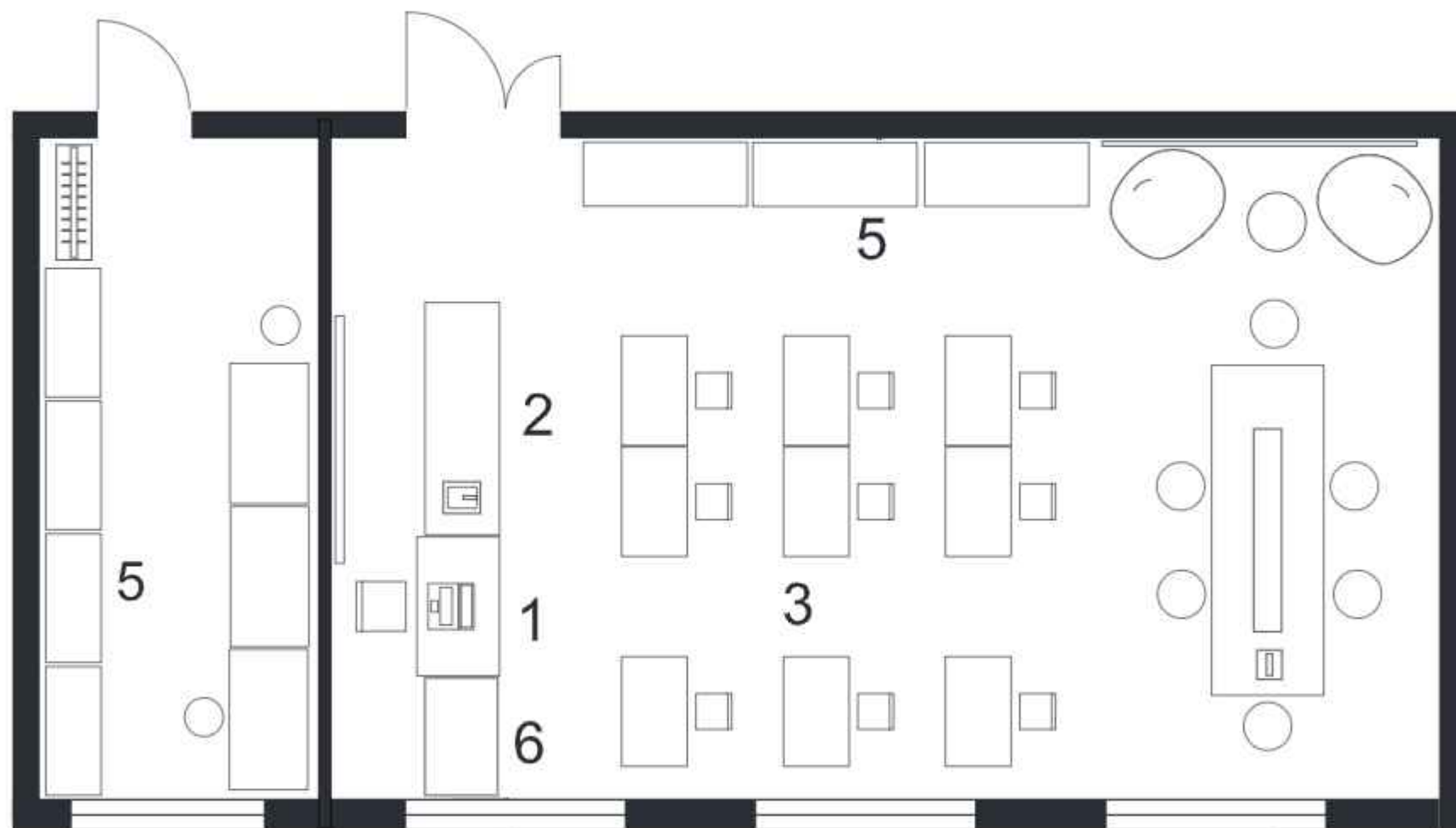


Мягкая мебель для отдыха

Зонирование по типу 5 на примере МБОУ СОШ №4 г. Сергач Сергачский район



-  Химическая лаборатория – 79,5 м²
-  Биологическая лаборатория – 70,2 м²
-  Физическая лаборатория с технологическим профилем – 77,2 м²



Системы хранения для методического материала

Открытые стеллажи для демонстрационного материала

Магнитно-грифельная поверхность для крепления методического материала и записей

Лаборантская

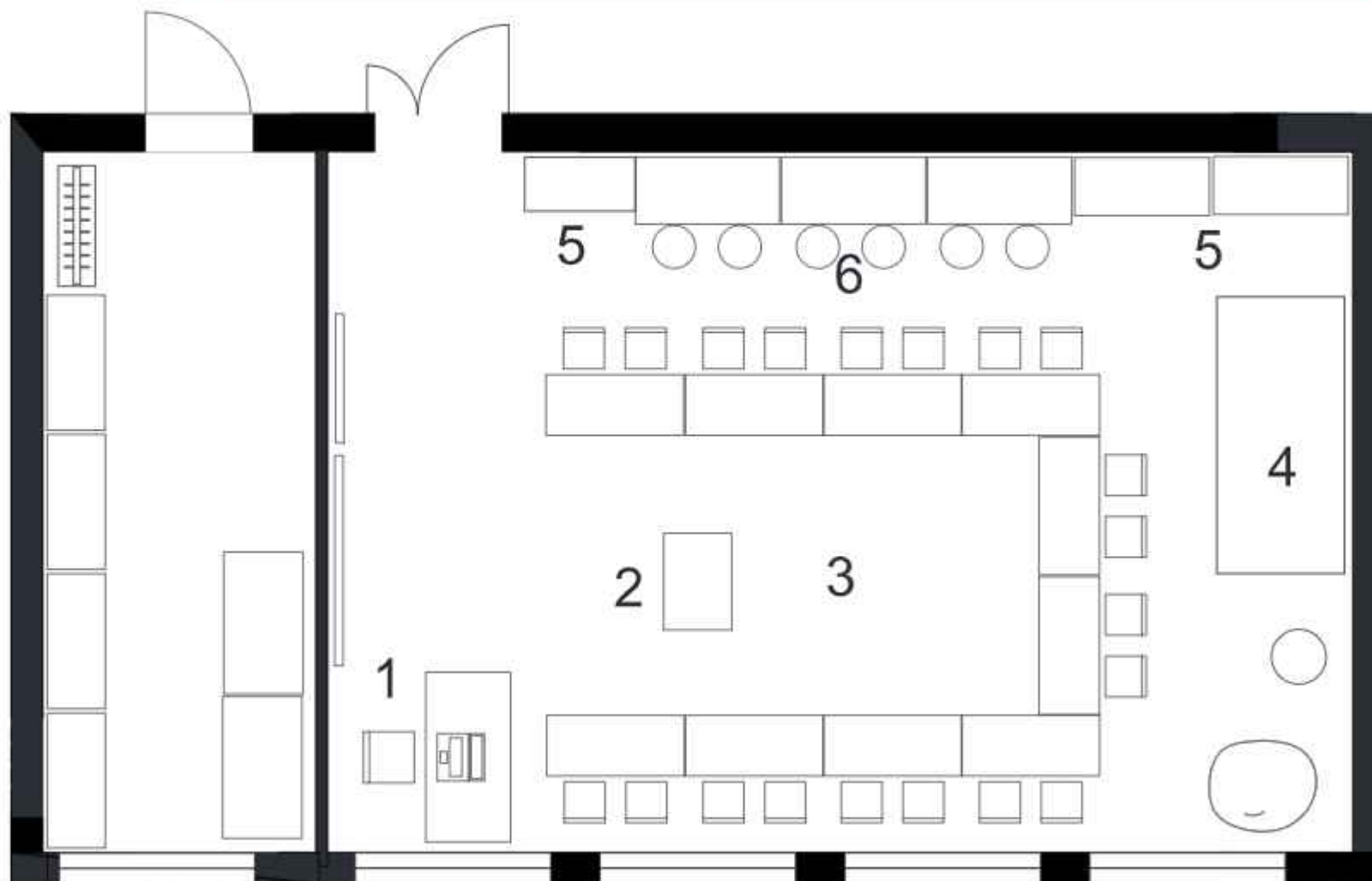
Вытяжной шкаф

Рабочий стол преподавателя

Демонстрационный стол

Мобильные парты для быстрой трансформации учебной зоны

Лабораторные столы для практической работы



Системы хранения для методического материала

Открытые стеллажи для демонстрационного материала

Верстаки для точных лабораторных работ

Верстак для оборудования (3D-принтер, фрезерный станок и др.)

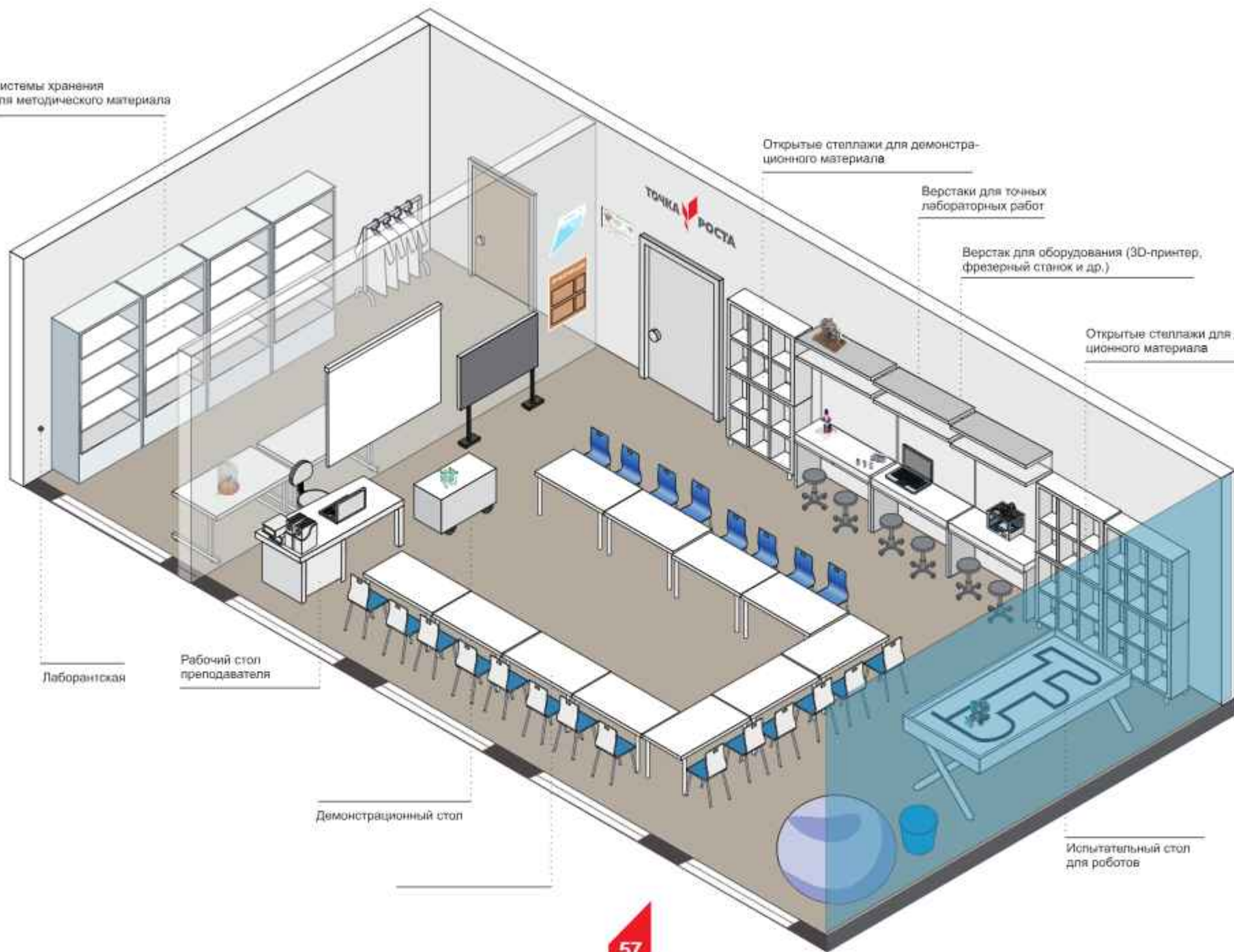
Открытые стеллажи для демонстрационного материала

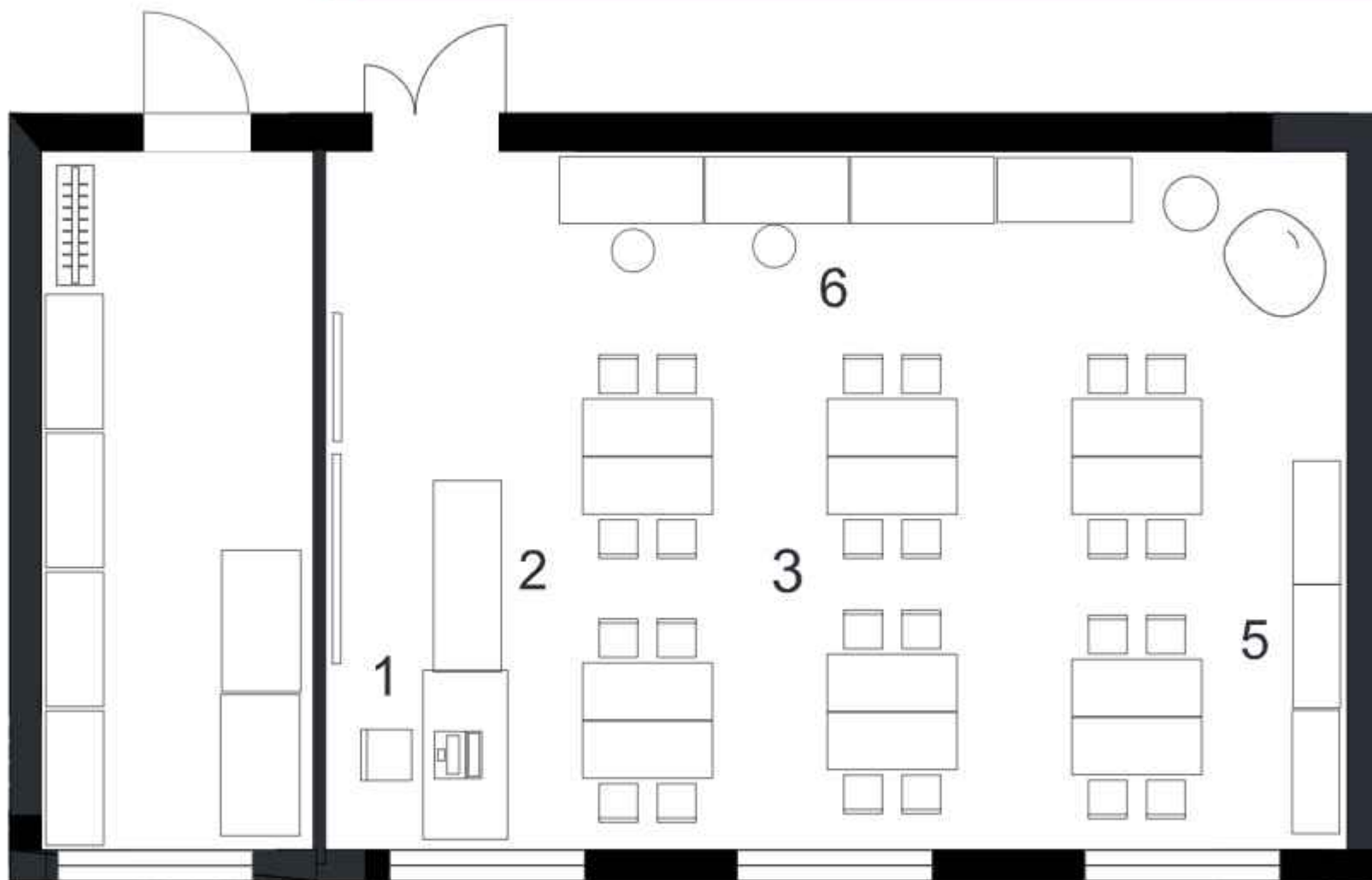
Лаборантская

Рабочий стол преподавателя

Демонстрационный стол

Испытательный стол для роботов





Системы хранения для реактивов, лабораторной посуды, методического материала

Демонстрационный стол

Стеллажи для демонстрационного материала

Рабочий стол преподавателя

Мобильные парты для быстрой трансформации учебной зоны

Стеллажи для демонстрационного материала

